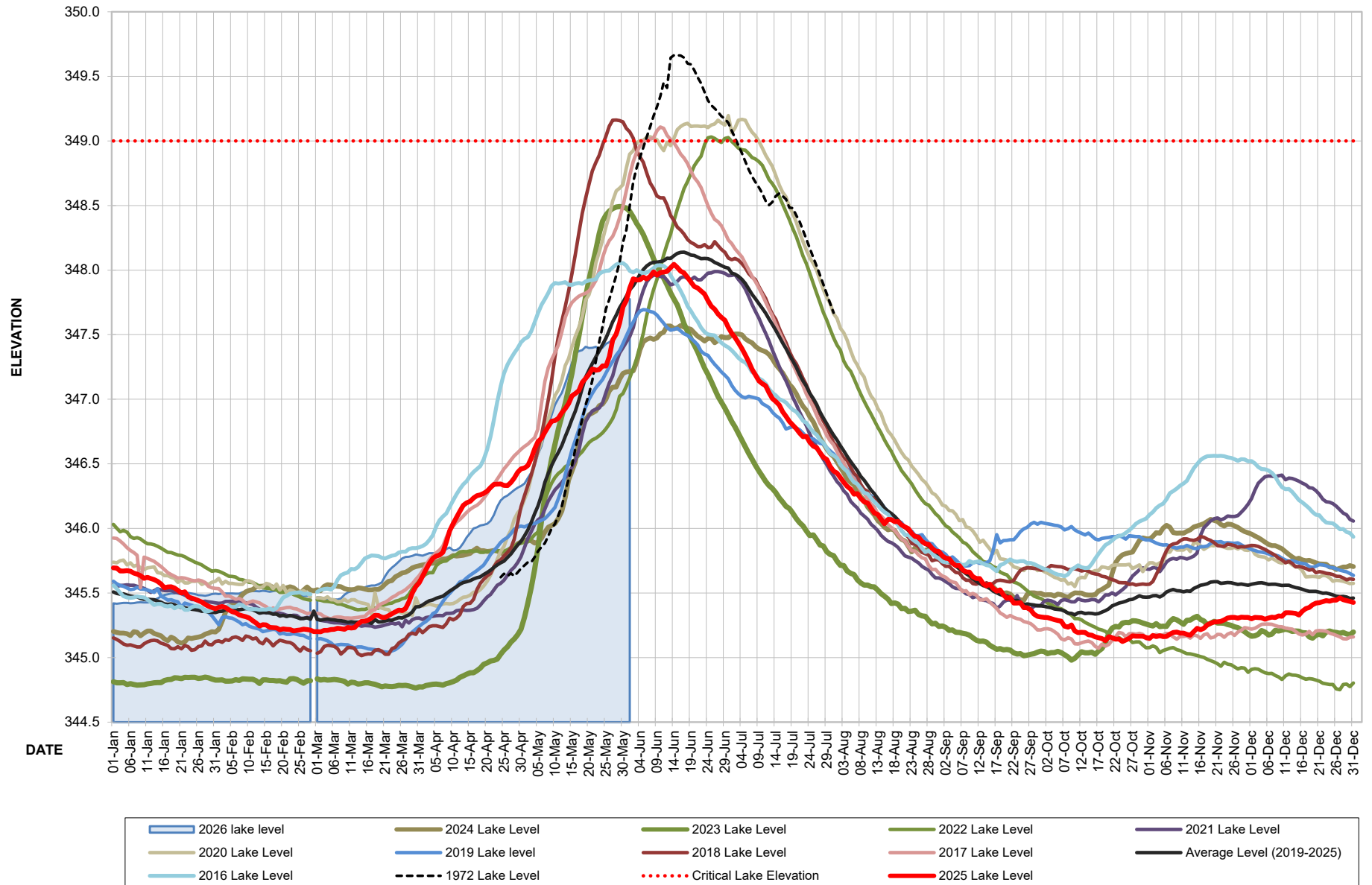


SHUSWAP LAKE LEVEL



CITY OF SALMON ARM Shuswap Lake Level History

DATE	2026	2025	2024	2023	2022	2021	2020	2019	2018	2017	2016	2015	2014	2013	2012	2011	2010
Low Elevation	LAKE	LAKE	LAKE	LAKE	LAKE	LAKE	LAKE	LAKE	LAKE	LAKE	LAKE	LAKE	LAKE	LAKE	LAKE	LAKE	LAKE
High Elevation	LEVEL	LEVEL	LEVEL	LEVEL	LEVEL	LEVEL	LEVEL	LEVEL	LEVEL	LEVEL	LEVEL	LEVEL	LEVEL	LEVEL	LEVEL	LEVEL	LEVEL
01-Jan	345.420	345.695	345.202	344.813	346.003	345.565	345.672	345.591	345.152	345.925	345.560	345.819	345.143	345.388	345.16	345.11	345.21
02-Jan	345.417	345.693	345.194	344.804	346.002	345.550	345.680	345.571	345.141	345.922	345.533	345.789	345.144	345.383	345.15	345.10	345.20
03-Jan	345.420	345.671	345.189	344.804	345.974	345.558	345.671	345.558	345.124	345.903	345.501	345.789	345.144	345.375	345.15	345.07	345.23
04-Jan	345.424	345.670	345.189	344.806	345.985	345.559	345.664	345.552	345.105	345.879	345.475	345.784	345.143	345.368	345.14	344.83	345.24
05-Jan	345.424	345.673	345.185	344.792	345.971	345.563	345.661	345.538	345.095	345.851	345.465	345.805	345.136	345.353	345.18	345.07	345.24
06-Jan	345.420	345.668	345.170	344.798	345.936	345.560	345.656	345.526	345.098	345.829	345.463	345.821	345.128	345.354	345.14	345.06	345.23
07-Jan	345.422	345.654	345.201	344.792	345.922	345.559	345.641	345.535	345.090	345.813	345.466	345.815	345.120	345.355	345.14	345.06	345.23
08-Jan	345.426	345.646	345.196	344.787	345.928	345.551	345.636	345.543	345.083	345.792	345.473	345.805	345.117	345.357	345.14	345.06	345.16
09-Jan	345.429	345.634	345.169	344.788	345.918	345.545	345.638	345.531	345.082	345.540	345.468	345.760	345.120	345.359	345.14	345.06	345.18
10-Jan	345.426	345.613	345.190	344.790	345.898	345.535	345.625	345.529	345.106	345.778	345.466	345.741	345.125	345.353	345.14	345.06	345.20
11-Jan	345.426	345.621	345.205	344.796	345.882	345.522	345.618	345.522	345.121	345.767	345.449	345.749	345.128	345.347	345.14	345.06	345.21
12-Jan	345.429	345.612	345.205	344.799	345.879	345.505	345.619	345.514	345.131	345.757	345.430	345.746	345.127	345.334	345.14	345.06	345.22
13-Jan	345.447	345.604	345.186	344.805	345.873	345.518	345.624	345.505	345.135	345.745	345.407	345.734	345.126	345.323	345.14	345.06	345.20
14-Jan	345.458	345.591	345.178	344.806	345.862	345.532	345.605	345.534	345.130	345.726	345.415	345.696	345.121	345.314	345.14	345.06	345.22
15-Jan	345.474	345.569	345.169	344.806	345.847	345.524	345.586	345.475	345.111	345.705	345.416	345.651	345.117	345.304	345.14	345.06	345.18
16-Jan	345.485	345.540	345.144	344.822	345.831	345.519	345.566	345.463	345.104	345.681	345.400	345.672	345.113	345.294	345.11	345.06	345.21
17-Jan	345.490	345.547	345.131	344.829	345.813	345.518	345.569	345.445	345.093	345.658	345.395	345.649	345.108	345.284	345.10	345.06	345.25
18-Jan	345.496	345.548	345.158	344.831	345.803	345.521	345.559	345.448	345.069	345.643	345.403	345.634	345.103	345.277	345.10	345.06	345.27
19-Jan	345.497	345.539	345.146	344.844	345.794	345.508	345.551	345.438	345.068	345.630	345.381	345.656	345.100	345.266	345.09	345.06	345.28
20-Jan	345.504	345.521	345.122	344.842	345.791	345.501	345.534	345.431	345.084	345.615	345.395	345.649	345.093	345.258	345.09	345.06	345.27
21-Jan	345.503	345.499	345.112	344.837	345.781	345.494	345.522	345.427	345.067	345.618	345.394	345.620	345.087	345.248	345.09	345.06	345.25
22-Jan	345.501	345.509	345.122	344.846	345.764	345.484	345.527	345.421	345.094	345.615	345.370	345.607	345.085	345.241	345.08	345.06	345.27
23-Jan	345.501	345.470	345.152	344.845	345.753	345.470	345.532	345.414	345.084	345.607	345.370	345.602	345.080	345.236	345.08	345.06	345.21
24-Jan	345.497	345.461	345.148	344.847	345.739	345.450	345.519	345.405	345.057	345.598	345.389	345.597	345.074	345.235	345.08	345.06	345.25
25-Jan	345.492	345.452	345.154	344.846	345.739	345.450	345.532	345.399	345.061	345.594	345.399	345.576	345.070	345.229	345.08	345.06	345.27
26-Jan	345.484	345.441	345.158	344.838	345.729	345.436	345.521	345.391	345.085	345.600	345.396	345.554	345.065	345.222	345.07	345.03	345.26
27-Jan	345.481	345.430	345.165	344.842	345.718	345.432	345.518	345.382	345.091	345.594	345.386	345.550	345.062	345.214	345.07	345.01	345.27
28-Jan	345.478	345.412	345.181	344.849	345.700	345.436	345.516	345.367	345.127	345.581	345.357	345.574	345.058	345.207	345.07	345.01	345.27
29-Jan	345.484	345.397	345.190	344.844	345.685	345.432	345.510	345.351	345.101	345.551	345.359	345.569	345.054	345.203	345.07	345.01	345.21
30-Jan	345.491	345.387	345.200	344.833	345.669	345.429	345.507	345.324	345.098	345.541	345.368	345.549	345.055	345.198	345.06	345.01	345.19
31-Jan	345.494	345.378	345.197	344.825	345.674	345.423	345.496	345.292	345.125	345.536	345.385	345.543	345.044	345.194	345.06	345.01	345.25
01-Feb	345.491	345.390	345.218	344.826	345.668	345.420	345.501	345.255	345.130	345.534	345.391	345.521	345.042	345.191	345.06	345.01	345.26
02-Feb	345.496	345.395	345.280	344.827	345.658	345.422	345.517	345.309	345.118	345.508	345.401	345.517	345.029	345.185	345.05	345.01	345.26
03-Feb	345.497	345.387	345.351	344.817	345.645	345.435	345.517	345.316	345.139	345.476	345.390	345.524	345.029	345.179	345.05	345.01	345.22
04-Feb	345.497	345.369	345.396	344.818	345.630	345.435	345.514	345.308	345.132	345.477	345.399	345.516	345.017	345.176	345.05	345.01	345.25
05-Feb	345.497	345.355	345.410	344.819	345.628	345.437	345.508	345.304	345.153	345.466	345.391	345.501	345.007	345.172	345.05	345.01	345.18
06-Feb	345.494	345.347	345.430	344.829	345.623	345.434	345.511	345.290	345.161	345.451	345.392	345.497	344.996	345.166	345.04	345.01	345.18
07-Feb	345.495	345.330	345.455	344.822	345.605	345.436	345.505	345.276	345.150	345.458	345.412	345.523	344.989	345.162	345.04	345.01	345.18
08-Feb	345.506	345.323	345.488	344.835	345.602	345.432	345.512	345.254	345.133	345.445	345.406	345.570	344.981	345.157	345.04	345.01	345.18
09-Feb	345.510	345.316	345.510	344.834	345.594	345.424	345.515	345.263	345.167	345.416	345.386	345.596	344.975	345.152	345.03	345.01	345.20
10-Feb	345.513	345.306	345.520	344.832	345.583	345.419	345.511	345.243	345.160	345.428	345.373	345.656	344.970	345.140	345.03	345.01	345.21
11-Feb	345.514	345.286	345.526	344.832	345.581	345.411	345.499	345.234	345.144	345.438	345.375	345.690	344.965	345.140	345.03	344.99	345.19
12-Feb	345.514	345.267	345.548	344.820	345.568	345.391	345.496	345.227	345.152	345.432	345.374	345.727	344.970	345.137	345.03	344.97	345.17
13-Feb	345.512	345.245	345.552	344.800	345.552	345.374	345.477	345.221	345.120	345.423	345.370	345.764	344.970	345.133	345.02	344.97	345.17
14-Feb	345.517	345.255	345.554	344.827	345.540	345.365	345.484	345.200	345.106	345.407	345.372	345.829	344.967	345.128	345.02	344.99	345.17
15-Feb	345.515	345.253	345.557	344.827	345.537	345.346	345.481	345.208	345.144	345.394	345.372	345.897	344.963	345.121	345.02	344.98	345.20
16-Feb	345.509	345.234	345.557	344.823	345.534	345.356	345.476	345.214	345.122	345.365	345.379	345.943	344.960	345.115	345.01	344.97	345.19
17-Feb	345.515	345.231	345.544	344.823	345.528	345.358	345.477	345.218	345.091	345.384	345.368	345.968	344.958	345.120	345.01	344.98	345.17
18-Feb	345.519	345.230	345.529	344.819	345.525	345.349	345.475	345.216	345.117	345.369	345.382	345.982	344.955	345.115	345.01	344.96	345.17
19-Feb	345.517	345.216	345.521	344.821	345.505	345.343	345.467	345.183	345.134	345.377	345.426	345.988	344.957	345.113	345.01	344.96	345.17
20-Feb	345.509	345.222	345.526	344.815	345.504	345.337	345.457	345.190	345.127	345.381	345.465	346.023	344.954	345.107	345.00	344.96	345.17
21-Feb	345.506	345.219	345.540	344.810	345.509	345.328	345.444	345.180	345.119	345.388	345.477	346.041	344.950	345.112	345.00	344.96	345.17
22-Feb	345.500	345.217	345.548	344.836	345.507	345.323	345.440	345.179	345.117	345.389	345.494	346.046	344.947	345.097	345.00	344.94	345.18
23-Feb	345.495	345.206	345.541	344.837	345.488	345.327	345.431	345.186	345.102	345.380	345.500	346.051	344.946	345.104	344.99	344.96	345.18
24-Feb	345.491	345.210	345.521	344.830	345.478	345.326	345.439	345.180	345.073	345.377	345.503	346.015	344.939	345.102	344.99	3	

DATE	2026	2025	2024	2023	2022	2021	2020	2019	2018	2017	2016	2015	2014	2013	2012	2011	2010
Low Elevation LAKE	LAKE	LAKE	LAKE	LAKE	LAKE	LAKE	LAKE	LAKE	LAKE	LAKE	LAKE	LAKE	LAKE	LAKE	LAKE	LAKE	LAKE
High Elevation LEVEL	LEVEL	LEVEL	LEVEL	LEVEL	LEVEL	LEVEL	LEVEL	LEVEL	LEVEL	LEVEL	LEVEL	LEVEL	LEVEL	LEVEL	LEVEL	LEVEL	LEVEL
15-Apr	345.965	346.209	345.806	344.883	345.826	345.366	345.420	345.616	345.420	346.147	346.408	346.551	345.373	346.089	345.30	345.36	345.34
16-Apr	346.000	346.236	345.829	344.883	345.822	345.371	345.429	345.638	345.451	346.165	346.437	346.528	345.402	346.105	345.35	345.37	345.34
17-Apr	346.008	346.254	345.847	344.899	345.827	345.381	345.433	345.656	345.525	346.179	346.460	346.499	345.433	346.122	345.38	345.38	345.35
18-Apr	346.022	346.260	345.827	344.918	345.815	345.405	345.454	345.674	345.575	346.201	346.482	346.494	345.497	346.136	345.40	345.39	345.41
19-Apr	346.028	346.271	345.827	344.948	345.815	345.438	345.485	345.695	345.605	346.233	346.533	346.460	345.561	346.141	345.44	345.40	345.41
20-Apr	346.036	346.289	345.822	344.959	345.823	345.469	345.517	345.715	345.633	346.270	346.612	346.422	345.610	346.152	345.49	345.34	345.44
21-Apr	346.059	346.316	345.824	344.973	345.817	345.489	345.570	345.756	345.650	346.316	346.711	346.405	345.650	346.176	345.52	345.40	345.50
22-Apr	346.104	346.341	345.829	344.978	345.825	345.524	345.623	345.799	345.705	346.343	346.841	346.427	345.667	346.188	345.56	345.41	345.57
23-Apr	346.169	346.342	345.824	344.988	345.826	345.559	345.688	345.830	345.740	346.382	346.981	346.434	345.756	346.194	345.59	345.41	345.64
24-Apr	346.216	346.345	345.811	345.026	345.828	345.574	345.754	345.857	345.756	346.421	347.100	346.439	345.799	346.203	345.58	345.41	345.85
25-Apr	346.240	346.333	345.801	345.058	345.824	345.598	345.793	345.891	345.786	346.461	347.201	346.451	345.860	346.208	345.72	345.41	345.89
26-Apr	346.255	346.331	345.827	345.084	345.835	345.637	345.862	345.914	345.814	346.494	347.269	346.462	345.901	346.214	345.83	345.41	345.92
27-Apr	346.276	346.356	345.827	345.120	345.852	345.675	345.918	345.930	345.847	346.529	347.315	346.455	345.938	346.222	345.94	345.41	345.93
28-Apr	346.297	346.389	345.856	345.144	345.864	345.700	346.007	345.960	345.917	346.562	347.358	346.424	345.970	346.243	346.10	345.39	346.11
29-Apr	346.315	346.433	345.882	345.176	345.879	345.735	346.049	345.993	346.042	346.586	347.395	346.432	345.996	346.263	346.18	345.41	346.14
30-Apr	346.328	346.462	345.894	345.218	345.885	345.781	346.097	346.009	346.167	346.612	347.440	346.448	346.014	346.282	346.26	345.43	346.19
01-May	346.348	346.467	345.906	345.313	345.893	345.853	346.166	346.012	346.255	346.635	347.469	346.452	346.052	346.291	346.35	345.43	346.21
02-May	346.391	346.487	345.911	345.424	345.896	345.923	346.229	346.024	346.335	346.653	347.482	346.470	346.109	346.299	346.46	345.44	346.25
03-May	346.432	346.542	345.904	345.542	345.921	345.976	346.338	346.036	346.416	346.679	347.526	346.460	346.206	346.304	346.51	345.48	346.26
04-May	346.495	346.616	345.887	345.682	345.952	346.030	346.450	346.038	346.504	346.701	347.595	346.437	346.324	346.311	346.56	345.47	345.89
05-May	346.573	346.672	345.892	345.849	345.971	346.067	346.539	346.050	346.610	346.771	347.666	346.441	346.409	346.334	346.63	345.53	345.89
06-May	346.639	346.698	345.924	346.061	346.115	346.086	346.584	346.064	346.725	346.972	347.732	346.458	346.471	346.373	346.65	345.59	345.89
07-May	346.743	346.745	345.972	346.256	346.218	346.151	346.726	346.077	346.857	347.139	347.775	346.470	346.514	346.449	346.68	345.56	345.91
08-May	346.802	346.789	346.009	346.401	346.293	346.212	346.788	346.103	346.996	347.244	347.823	346.472	346.552	346.554	346.73	345.66	345.93
09-May	346.877	346.830	346.022	346.537	346.351	346.256	346.866	346.131	347.148	347.308	347.878	346.474	346.592	346.671	346.76	345.70	345.93
10-May	346.956	346.834	346.038	346.768	346.394	346.298	346.968	346.162	347.331	347.361	347.900	346.472	346.664	346.795	346.81	345.77	345.93
11-May	347.006	346.853	346.078	346.871	346.426	346.327	347.017	346.231	347.486	347.420	347.896	346.476	346.730	346.930	346.83	345.82	345.94
12-May	347.051	346.897	346.135	346.970	346.447	346.358	347.090	346.308	347.606	347.523	347.900	346.498	346.787	347.063	346.85	345.84	345.94
13-May	347.123	346.928	346.238	347.081	346.477	346.393	347.192	346.417	347.718	347.634	347.907	346.534	346.835	347.211	346.87	345.91	345.95
14-May	347.198	346.966	346.373	347.081	346.493	346.425	347.254	346.514	347.839	347.703	347.888	346.573	346.886	347.356	346.89	346.03	345.95
15-May	347.282	347.026	346.444	347.200	346.516	346.472	347.341	346.607	347.973	347.750	347.885	346.607	346.961	347.463	346.93	346.05	345.98
16-May	347.356	347.044	346.514	347.349	346.532	346.526	347.431	346.683	348.121	347.776	347.896	346.656	347.030	347.539	346.95	346.16	346.02
17-May	347.373	347.067	346.680	347.490	346.568	346.605	347.472	346.767	348.289	347.798	347.900	346.647	347.176	347.592	347.05	346.27	346.09
18-May	347.381	347.131	346.783	347.638	346.594	346.730	347.566	346.857	348.440	347.811	347.893	346.747	347.290	347.637	347.10	346.38	346.18
19-May	347.407	347.162	346.840	347.772	346.632	346.829	347.692	346.938	348.557	347.821	347.911	346.834	347.402	347.675	347.16	346.47	346.27
20-May	347.397	347.194	346.881	347.926	346.664	346.874	347.735	346.999	348.664	347.839	347.919	346.854	347.506	347.711	347.19	346.57	346.40
21-May	347.398	347.234	346.894	348.038	346.685	346.910	347.819	347.046	348.767	347.872	347.923	346.911	347.584	347.747	347.23	346.64	346.57
22-May	347.407	347.224	346.909	348.158	346.699	346.924	347.962	347.089	348.834	347.920	347.930	346.982	347.708	347.821	347.27	346.75	346.57
23-May	347.383	347.230	346.950	348.283	346.718	346.933	348.053	347.120	348.890	347.996	347.972	347.043	347.815	347.889	347.33	346.86	346.67
24-May	347.400	347.258	346.963	348.379	346.741	346.973	348.149	347.153	348.971	348.099	347.987	347.114	347.882	347.936	347.45	346.97	346.67
25-May	347.429	347.257	347.000	348.427	346.771	347.052	348.258	347.203	349.037	348.175	347.994	347.185	348.040	347.964	347.50	347.09	346.67
26-May	347.442	347.331	347.065	348.458	346.808	347.125	348.342	347.251	349.115	348.228	347.996	347.230	348.133	347.982	347.53	347.19	346.79
27-May	347.463	347.459	347.093	348.477	346.851	347.180	348.482	347.293	349.160	348.261	348.020	347.272	348.190	347.995	347.56	347.30	346.79
28-May	347.517	347.505	347.095	348.489	346.919	347.287	348.550	347.341	349.162	348.326	348.043	347.327	348.274	348.012	347.59	347.40	346.87
29-May	347.578	347.590	347.155	348.492	347.023	347.358	348.552	347.376	349.158	348.406	348.053	347.360	348.326	348.038	347.63	347.45	346.86
30-May	347.688	347.715	347.201	348.489	347.044	347.399	348.589	347.431	349.147	348.494	348.054	347.405	348.380	348.069	347.69	347.52	346.92
31-May	347.771	347.764	347.212	348.480	347.101	347.442	348.699	347.490	349.098	348.615	348.035	347.466	348.426	348.095	347.72	347.53	347.03
01-Jun	347.776	347.860	347.215	348.455	347.165	347.485	348.802	347.546	349.072	348.734	347.995	347.493	348.461	348.103	347.75	347.63	347.05
02-Jun		347.932	347.219	348.410	347.238	347.555	348.899	347.598	349.021	348.840	347.981	347.516	348.491	348.102	347.79	347.63	347.07
03-Jun		347.923	347.285	348.361	347.314	347.664	348.965	347.648	348.928	348.912	347.999	347.573	348.513	348.097	347.82	347.74	347.09
04-Jun		347.925	347.382	348.323	347.412	347.760	348.974	347.682	348.877	348.961	347.987	347.639	348.552	348.097	347.85	347.74	347.17
05-Jun		347.946	347.446	348.275	347.512	347.843	348.979	347.694	348.835	348.994	347.974	347.679	348.577	348.104	347.90	347.84	347.28
06-Jun		347.931	347.464	348.152	347.647	347.908	348.997	347.690	348.753	349.008	347.981	347.701	348.584	348.115	347.99	347.88	347.39
07-Jun		347.953	347.474	348.152	347.758	347.942	348.997	347.679	348.673	349.014	347.995	347.709	348.574	348.138	348.09	347.95	347.37
08-Jun		347.987	347.464	348.087	347.850	347.961	348.990	347.673	348.631	349.024	348.016	347.731	348.554	348.171	348.20	348.04	347.47
09-Jun		347.960	347.474	348.031	347.928	347.962	348.971	347.652	348.573	349.080	348.037	347.767	348				

DATE	2026	2025	2024	2023	2022	2021	2020	2019	2018	2017	2016	2015	2014	2013	2012	2011	2010
Low Elevation	LAKE	LAKE	LAKE	LAKE	LAKE	LAKE	LAKE	LAKE	LAKE	LAKE	LAKE	LAKE	LAKE	LAKE	LAKE	LAKE	LAKE
High Elevation	LEVEL	LEVEL	LEVEL	LEVEL	LEVEL	LEVEL	LEVEL	LEVEL	LEVEL	LEVEL	LEVEL	LEVEL	LEVEL	LEVEL	LEVEL	LEVEL	LEVEL
01-Aug		346.429	346.515	345.746	347.420	346.362	347.626	346.546	346.636	346.594	346.546	345.854	346.936	346.646	347.65	347.68	346.59
02-Aug		346.393	346.473	345.714	347.380	346.334	347.550	346.526	346.586	346.547	346.494	345.820	346.885	346.598	347.54	347.60	346.53
03-Aug		346.358	346.431	345.712	347.296	346.290	347.515	346.499	346.546	346.511	346.464	345.796	346.836	346.553	347.44	347.55	346.49
04-Aug		346.326	346.383	345.671	347.249	346.264	347.459	346.463	346.526	346.452	346.442	345.775	346.789	346.522	347.34	347.46	346.48
05-Aug		346.304	346.355	345.652	347.217	346.210	347.375	346.439	346.472	346.412	346.391	345.766	346.739	346.471	347.36	347.40	346.38
06-Aug		346.264	346.338	345.643	347.159	346.182	347.307	346.396	346.426	346.385	346.358	345.740	346.690	346.431	347.29	347.32	346.38
07-Aug		346.269	346.287	345.602	347.098	346.158	347.264	346.359	346.402	346.338	346.344	345.717	346.646	346.394	347.23	347.27	346.30
08-Aug		346.232	346.245	345.577	347.039	346.119	347.208	346.339	346.341	346.294	346.311	345.709	346.600	346.336	347.17	347.22	346.30
09-Aug		346.206	346.217	345.562	346.986	346.096	347.172	346.297	346.302	346.275	346.276	345.685	346.554	346.314	347.11	347.16	346.30
10-Aug		346.196	346.165	345.561	346.933	346.071	347.084	346.265	346.288	346.227	346.268	345.664	346.507	346.286	347.05	347.08	346.30
11-Aug		346.156	346.134	345.548	346.885	346.032	347.025	346.254	346.235	346.189	346.236	345.649	346.466	346.237	346.99	347.02	346.30
12-Aug		346.119	346.104	345.547	346.834	346.010	346.993	346.228	346.236	346.166	346.204	345.627	346.431	346.210	346.93	346.95	346.26
13-Aug		346.109	346.062	345.522	346.784	345.983	346.929	346.211	346.225	346.114	346.181	345.603	346.394	346.179	346.87	346.91	346.15
14-Aug		346.071	346.038	345.495	346.739	345.946	346.889	346.195	346.166	346.098	346.150	345.610	346.354	346.145	346.82	346.84	346.15
15-Aug		346.036	346.010	345.475	346.686	345.922	346.813	346.160	346.127	346.069	346.127	345.607	346.311	346.119	346.76	346.80	346.15
16-Aug		346.070	345.989	345.453	346.637	345.900	346.754	346.127	346.122	346.030	346.108	345.597	346.290	346.086	346.71	346.73	346.20
17-Aug		346.068	345.997	345.419	346.596	345.890	346.722	346.111	346.077	346.007	346.075	345.579	346.270	346.060	346.66	346.70	346.20
18-Aug		346.052	345.983	345.424	346.542	345.873	346.682	346.066	346.058	345.984	346.052	345.551	346.235	346.045	346.61	346.63	346.00
19-Aug		346.054	345.943	345.413	346.497	345.852	346.634	346.056	346.034	345.951	346.028	345.532	346.208	345.997	346.56	346.59	346.00
20-Aug		364.028	345.915	345.379	346.449	345.819	346.590	346.046	345.983	345.919	345.983	345.526	346.195	345.972	346.51	346.52	346.00
21-Aug		346.011	345.902	345.381	346.413	345.787	346.550	346.006	345.953	345.901	345.949	345.518	346.159	345.951	346.47	346.48	346.00
22-Aug		345.998	345.860	345.357	346.379	345.778	346.530	345.990	345.933	345.858	345.948	345.491	346.138	345.914	346.42	346.41	345.90
23-Aug		345.961	345.818	345.360	346.344	345.770	346.483	345.979	345.883	345.828	345.921	345.474	346.101	345.887	346.38	346.38	345.90
24-Aug		345.936	345.850	345.366	346.299	345.749	346.451	345.945	345.876	345.824	345.899	345.462	346.082	345.861	346.34	346.34	345.90
25-Aug		345.934	345.843	345.334	346.260	345.733	346.419	345.943	345.861	345.796	345.885	345.444	346.047	345.857	346.30	346.30	345.80
26-Aug		345.900	345.820	345.322	346.221	345.706	346.379	345.951	345.815	345.772	345.848	345.431	346.020	345.834	346.26	346.27	345.80
27-Aug		345.881	345.831	345.319	346.192	345.690	346.355	345.915	345.804	345.764	345.817	345.407	345.993	345.823	346.23	346.23	345.80
28-Aug		345.876	345.838	345.287	346.181	345.676	346.319	345.887	345.793	345.713	345.830	345.384	345.972	345.820	346.19	346.20	345.80
29-Aug		345.845	345.842	345.261	346.147	345.642	346.275	345.881	345.749	345.682	345.805	345.382	345.949	345.797	346.16	346.16	345.80
30-Aug		345.824	345.831	345.265	346.113	345.617	346.260	345.850	345.758	345.683	345.783	345.377	345.928	345.782	346.13	346.11	345.80
31-Aug		345.821	345.804	345.242	346.091	345.617	346.228	345.824	345.758	345.654	345.770	345.383	345.914	345.776	346.09	346.08	345.70
01-Sep		345.787	345.776	345.244	346.052	345.606	346.180	345.817	345.727	345.632	345.744	345.430	345.895	345.754	346.07	346.05	345.70
02-Sep		345.770	345.770	345.233	346.019	345.587	346.172	345.798	345.706	345.621	345.736	345.459	345.876	345.737	346.03	346.01	345.70
03-Sep		345.766	345.752	345.210	346.004	345.573	346.140	345.765	345.707	345.599	345.745	345.459	345.871	345.732	346.00	345.98	345.70
04-Sep		345.732	345.747	345.213	345.973	345.549	346.136	345.779	345.682	345.586	345.738	345.464	345.852	345.712	345.97	345.95	345.70
05-Sep		345.712	345.737	345.196	345.952	345.536	346.108	345.756	345.659	345.580	345.715	345.458	345.833	345.699	345.94	345.92	345.70
06-Sep		345.712	345.694	345.194	345.927	345.534	346.060	345.728	345.655	345.540	345.723	345.445	345.814	345.688	345.91	345.90	345.70
07-Sep		345.679	345.674	345.188	345.894	345.517	346.068	345.712	345.619	345.513	345.717	345.449	345.797	345.689	345.88	345.91	345.70
08-Sep		345.662	345.661	345.183	345.882	345.493	346.012	345.710	345.598	345.518	345.720	345.440	345.779	345.683	345.85	345.87	345.60
09-Sep		345.662	345.634	345.174	345.856	345.489	346.005	345.713	345.599	345.487	345.748	345.440	345.763	345.675	345.83	345.81	345.60
10-Sep		345.627	345.619	345.153	345.819	345.464	345.981	345.733	345.573	345.496	345.734	345.453	345.739	345.675	345.80	345.79	345.60
11-Sep		345.611	345.593	345.135	345.795	345.462	345.941	345.740	345.568	345.483	345.741	345.457	345.718	345.658	345.78	345.76	345.60
12-Sep		345.611	345.581	345.126	345.773	345.457	345.893	345.730	345.586	345.446	345.743	345.442	345.709	345.641	345.76	345.73	345.60
13-Sep		345.573	345.565	345.127	345.744	345.444	345.909	345.731	345.557	345.446	345.727	345.429	345.702	345.633	345.75	345.71	345.60
14-Sep		345.555	345.561	345.120	345.737	345.442	345.873	345.733	345.579	345.455	345.715	345.427	345.680	345.624	345.72	345.69	345.64
15-Sep		345.568	345.559	345.096	345.722	345.427	345.841	345.750	345.564	345.429	345.711	345.419	345.649	345.605	345.69	345.66	345.64
16-Sep		345.536	345.546	345.081	345.704	345.418	345.805	345.828	345.575	345.405	345.689	345.417	345.626	345.588	345.68	345.64	345.64
17-Sep		345.514	345.521	345.065	345.693	345.383	345.829	345.951	345.595	345.381	345.669	345.408	345.606	345.589	345.65	345.62	345.64
18-Sep		345.524	345.512	345.070	345.662	345.399	345.765	345.888	345.599	345.346	345.716	345.406	345.596	345.590	345.63	345.60	345.64
19-Sep		345.485	345.498	345.060	345.649	345.430	345.761	345.906	345.596	345.331	345.725	345.389	345.596	345.567	345.61	345.58	345.65
20-Sep		345.459	345.501	345.063	345.641	345.445	345.754	345.908	345.589	345.312	345.743	345.395	345.599	345.550	345.59	345.56	345.66
21-Sep		345.466	345.492	345.058	345.610	345.446	345.734	345.912	345.585	345.326	345.760	345.504	345.595	345.542	345.57	345.54	345.67
22-Sep		345.422	345.465	345.037	345.584	345.426	345.702	345.912	345.597	345.312	345.746	345.544	345.585	345.532	345.55	345.52	345.68
23-Sep		345.422	345.457	345.027	345.576	345.480	345.694	345.941	345.641	345.301	345.741	345.555	345.571	345.523	345.53	345.50	345.68
24-Sep		345.425	345.447	345.031	345.561	345.422	345.686	345.976	345.675	345.296	345.747	345.560	345.567	345.520	345.53	345.49	345.68
25-Sep		345.386	345.443	345.014	345.540	345.396	345.674	345.996	345.690	345.279	345.746	345.564	345.586	345.525	345.51	345.48	345.67
26-Sep		345.368	345.490	345.019	345.518	345.380	345.702	346.008	345.694	345.273	345.732	345.589	345.621	345.513	345.49	345.46	345.67
27-Sep		345.336	345.502	345.026	345.497	345.375	345.690	346.034	345.695	345.262	34						

DATE	2026	2025	2024	2023	2022	2021	2020	2019	2018	2017	2016	2015	2014	2013	2012	2011	2010
Low Elevation	LAKE	LAKE	LAKE	LAKE	LAKE	LAKE	LAKE	LAKE	LAKE	LAKE	LAKE	LAKE	LAKE	LAKE	LAKE	LAKE	LAKE
High Elevation	LEVEL	LEVEL	LEVEL	LEVEL	LEVEL	LEVEL	LEVEL	LEVEL	LEVEL	LEVEL	LEVEL	LEVEL	LEVEL	LEVEL	LEVEL	LEVEL	LEVEL
17-Nov		345.227	346.037	345.283	345.001	346.004	345.837	345.859	345.931	345.176	346.548	345.692	346.085	345.379	345.48	345.39	345.54
18-Nov		345.252	346.054	345.253	344.987	346.030	345.853	345.864	345.917	345.185	346.559	345.734	346.065	345.378	345.48	345.34	345.54
19-Nov		345.265	346.070	345.265	344.976	346.058	345.869	345.883	345.907	345.152	346.560	345.739	346.043	345.388	345.49	345.34	345.53
20-Nov		345.275	346.061	345.281	344.965	346.074	345.865	345.898	345.889	345.159	346.562	345.744	346.020	345.379	345.50	345.33	345.52
21-Nov		345.277	346.053	345.268	344.953	346.081	345.893	345.895	345.866	345.180	346.561	345.732	346.011	345.368	345.50	345.33	345.51
22-Nov		345.280	346.031	345.267	344.932	346.067	345.865	345.897	345.864	345.178	346.562	345.712	346.023	345.356	345.51	345.32	345.51
23-Nov		345.292	346.017	345.265	344.964	346.077	345.853	345.886	345.861	345.157	346.558	345.697	346.028	345.349	345.52	345.32	345.50
24-Nov		345.307	346.034	345.256	344.949	346.096	345.845	345.889	345.878	345.181	346.551	345.717	346.027	345.341	345.52	345.31	345.49
25-Nov		345.312	346.031	345.249	344.944	346.092	345.845	345.887	345.874	345.192	346.546	345.730	346.026	345.333	345.52	345.31	345.47
26-Nov		345.311	346.019	345.238	344.928	346.092	345.853	345.885	345.866	345.171	346.536	345.722	346.032	345.327	345.51	345.30	345.46
27-Nov		345.304	346.008	345.231	344.912	346.099	345.841	345.888	345.854	345.198	346.523	345.710	346.000	345.316	345.51	345.30	345.45
28-Nov		345.313	345.991	345.216	344.921	346.125	345.853	345.874	345.858	345.211	346.536	345.693	346.004	345.311	345.50	345.29	345.44
29-Nov		345.312	345.975	345.201	344.918	346.152	345.833	345.858	345.857	345.231	346.535	345.674	346.006	345.306	345.50	345.28	345.42
30-Nov		345.311	345.966	345.180	344.886	346.188	345.829	345.850	345.863	345.226	346.520	345.658	346.002	345.305	345.50	345.28	345.41
01-Dec		345.300	345.956	345.165	344.908	346.231	345.845	345.836	345.869	345.220	346.522	345.660	345.972	345.312	345.50	345.27	345.39
02-Dec		345.312	345.942	345.169	344.914	346.295	345.801	345.829	345.867	345.226	346.504	345.642	345.959	345.319	345.51	345.27	345.38
03-Dec		345.309	345.929	345.180	344.910	346.349	345.785	345.820	345.860	345.242	346.476	345.616	345.931	345.312	345.51	345.26	345.37
04-Dec		345.308	345.912	345.209	344.895	346.375	345.781	345.816	345.849	345.258	346.459	345.619	345.913	345.302	345.51	345.26	345.35
05-Dec		345.297	345.895	345.198	344.883	346.399	345.777	345.811	345.837	345.260	346.458	345.635	345.905	345.292	345.51	345.25	345.34
06-Dec		345.307	345.877	345.175	344.876	346.406	345.757	345.804	345.821	345.260	346.448	345.629	345.897	345.281	345.51	345.30	345.33
07-Dec		345.313	345.866	345.181	344.878	346.405	345.769	345.791	345.806	345.257	346.431	345.610	345.900	345.265	345.51	345.34	345.32
08-Dec		345.309	345.867	345.210	344.862	346.401	345.754	345.793	345.792	345.248	346.401	345.611	345.874	345.250	345.51	345.33	345.32
09-Dec		345.323	345.856	345.206	344.850	346.408	345.738	345.786	345.769	345.239	346.356	345.621	345.848	345.243	345.50	345.32	345.31
10-Dec		345.319	345.842	345.212	344.830	346.412	345.730	345.770	345.756	345.238	346.320	345.624	345.830	345.236	345.51	345.31	345.30
11-Dec		345.347	345.820	345.221	344.858	346.376	345.738	345.754	345.733	345.228	346.304	345.649	345.840	345.229	345.51	345.30	345.28
12-Dec		345.347	345.798	345.213	344.872	346.389	345.738	345.747	345.745	345.224	346.305	345.639	345.885	345.231	345.51	345.29	345.28
13-Dec		345.346	345.779	345.202	344.865	346.386	345.718	345.752	345.728	345.221	346.283	345.636	345.931	345.228	345.50	345.28	345.27
14-Dec		345.342	345.762	345.206	344.863	346.377	345.702	345.742	345.703	345.203	346.251	345.672	345.951	345.223	345.50	345.27	345.26
15-Dec		345.329	345.769	345.204	344.857	346.365	345.698	345.734	345.706	345.183	346.220	345.666	345.946	345.222	345.49	345.26	345.25
16-Dec		345.358	345.756	345.193	344.844	346.350	345.674	345.729	345.700	345.175	346.202	345.663	345.938	345.215	345.49	345.25	345.25
17-Dec		345.379	345.749	345.191	344.832	346.338	345.625	345.723	345.689	345.181	346.179	345.642	345.933	345.210	345.49	345.25	345.24
18-Dec		345.387	345.753	345.160	344.837	346.315	345.627	345.705	345.677	345.202	346.156	345.623	345.931	345.203	345.48	345.30	345.24
19-Dec		345.408	345.743	345.151	344.833	346.312	345.628	345.698	345.683	345.176	346.127	345.623	345.935	345.198	345.48	345.24	345.23
20-Dec		345.422	345.734	345.173	344.826	346.293	345.626	345.707	345.658	345.206	346.106	345.606	345.915	345.192	345.47	345.24	345.23
21-Dec		345.425	345.725	345.182	344.818	346.264	345.622	345.720	345.666	345.209	346.103	345.594	345.930	345.187	345.47	345.24	345.22
22-Dec		345.433	345.724	345.169	344.801	346.226	345.638	345.718	345.661	345.208	346.068	345.588	345.947	345.178	345.47	345.24	345.22
23-Dec		345.442	345.722	345.199	344.796	346.206	345.633	345.711	345.653	345.204	346.045	345.605	345.931	345.178	345.46	345.24	345.21
24-Dec		345.437	345.701	345.205	344.791	346.203	345.618	345.700	345.649	345.189	346.042	345.621	345.912	345.172	345.46	345.24	345.21
25-Dec		345.444	345.700	345.197	344.791	346.191	345.590	345.697	345.642	345.182	346.039	345.621	345.917	345.164	345.44	345.24	345.20
26-Dec		345.445	345.681	345.194	344.758	346.172	345.598	345.686	345.630	345.171	346.019	345.612	345.914	345.163	345.38	345.24	345.19
27-Dec		345.462	345.691	345.188	344.751	346.144	345.595	345.677	345.628	345.160	345.993	345.595	345.892	345.159	345.43	345.24	345.19
28-Dec		345.448	345.701	345.194	344.791	346.118	345.591	345.670	345.616	345.145	345.995	345.587	345.895	345.158	345.42	345.24	345.19
29-Dec		345.441	345.701	345.183	344.795	346.105	345.583	345.664	345.602	345.144	345.973	345.588	345.910	345.154	345.42	345.24	345.18
30-Dec		345.434	345.713	345.178	344.775	346.070	345.573	345.650	345.610	345.157	345.964	345.591	345.887	345.152	345.41	345.24	345.18
31-Dec		345.427	345.705	345.197	344.803	346.057	345.575		345.605	345.160	345.925	345.581	345.851	345.149	345.409	345.240	345.170

DATE	2009	2008
Low Elevation	LAKE	LAKE
High Elevation	LEVEL	LEVEL
01-Jan	345.54	345.54
02-Jan	345.53	345.53
03-Jan	345.53	345.53
04-Jan	345.52	345.53
05-Jan	345.51	345.51
06-Jan	345.50	345.49
07-Jan	345.50	345.48
08-Jan	345.49	345.47
09-Jan	345.49	345.47
10-Jan	345.48	345.46
11-Jan	345.48	345.46
12-Jan	345.48	345.45
13-Jan	345.48	345.44
14-Jan	345.49	345.44
15-Jan	345.50	345.42
16-Jan	345.50	345.42
17-Jan	345.50	345.41
18-Jan	345.50	345.40
19-Jan	345.48	345.39
20-Jan	345.47	345.39
21-Jan	345.46	345.37
22-Jan	345.44	345.34
23-Jan	345.42	345.35
24-Jan	345.42	345.33
25-Jan	345.42	345.31
26-Jan	345.41	345.31
27-Jan	345.41	345.30
28-Jan	345.40	345.29
29-Jan	345.40	345.29
30-Jan	345.39	345.28
31-Jan	345.39	345.27
01-Feb	345.39	345.27
02-Feb	345.38	345.26
03-Feb	345.38	345.26
04-Feb	345.38	345.25
05-Feb	345.39	345.23
06-Feb	345.39	345.24
07-Feb	345.39	345.25
08-Feb	345.38	345.23
09-Feb	345.38	345.22
10-Feb	345.37	345.22
11-Feb	345.37	345.22
12-Feb	345.37	345.22
13-Feb	345.36	345.22
14-Feb	345.36	345.21
15-Feb	345.36	345.21
16-Feb	345.35	345.20
17-Feb	345.35	345.20
18-Feb	345.34	345.18
19-Feb	345.34	345.19
20-Feb	345.34	345.19
21-Feb	345.34	345.16
22-Feb	345.35	345.16
23-Feb	345.35	345.17
24-Feb	345.36	345.15
25-Feb	345.37	345.15
26-Feb	345.38	345.14
27-Feb	345.39	345.14
28-Feb	345.40	345.15
01-Mar	345.43	345.13
02-Mar	345.46	345.12
03-Mar	345.49	345.14
04-Mar	345.53	345.15
05-Mar	345.56	345.15
06-Mar	345.60	345.14
07-Mar	345.60	345.12
08-Mar	345.57	345.13
09-Mar	345.55	345.14
10-Mar	345.51	345.13
11-Mar	345.48	345.14
12-Mar	345.44	345.14
13-Mar	345.41	345.17
14-Mar	345.37	345.17
15-Mar	345.34	345.16
16-Mar	345.31	345.16
17-Mar	345.27	345.16
18-Mar	345.24	345.17
19-Mar	345.21	345.17
20-Mar	345.19	345.17
21-Mar	345.18	345.17
22-Mar	345.16	345.17
23-Mar	345.15	345.16
24-Mar	345.14	345.18
25-Mar	345.14	345.18
26-Mar	345.13	345.18
27-Mar	345.13	345.18
28-Mar	345.13	345.18
29-Mar	345.13	345.18
30-Mar	345.13	345.17
31-Mar	345.14	345.17
01-Apr	345.14	345.17
02-Apr	345.13	345.16
03-Apr	345.14	345.16
04-Apr	345.15	345.16
05-Apr	345.15	345.16
06-Apr	345.15	345.16
07-Apr	345.16	345.15
08-Apr	345.17	345.15
09-Apr	345.19	345.15
10-Apr	345.21	345.16
11-Apr	345.23	345.16
12-Apr	345.26	345.16
13-Apr	345.29	345.18
14-Apr	345.32	345.16

DATE	2009	2008
Low Elevation	LAKE	LAKE
High Elevation	LEVEL	LEVEL
15-Apr	345.34	345.19
16-Apr	345.36	345.21
17-Apr	345.37	345.22
18-Apr	345.41	345.24
19-Apr	345.44	345.25
20-Apr	345.44	345.27
21-Apr	345.45	345.29
22-Apr	345.45	345.29
23-Apr	345.51	345.30
24-Apr	345.54	345.31
25-Apr	345.58	345.32
26-Apr	345.61	345.32
27-Apr	345.62	345.32
28-Apr	345.65	345.32
29-Apr	345.67	345.34
30-Apr	345.69	345.39
01-May	345.79	345.41
02-May	345.81	345.44
03-May	345.84	345.47
04-May	345.89	345.48
05-May	345.89	345.52
06-May	345.94	345.56
07-May	346.00	345.61
08-May	346.05	345.67
09-May	346.09	345.72
10-May	346.12	345.76
11-May	346.17	345.81
12-May	346.22	345.86
13-May	346.27	345.93
14-May	346.31	345.98
15-May	346.35	346.04
16-May	346.37	346.19
17-May	346.40	346.33
18-May	346.45	346.53
19-May	346.51	346.73
20-May	346.60	346.80
21-May	346.63	347.01
22-May	346.65	347.23
23-May	346.69	347.37
24-May	346.75	347.51
25-May	346.81	347.65
26-May	346.89	347.80
27-May	346.96	347.95
28-May	347.03	348.06
29-May	347.09	348.16
30-May	347.16	348.24
31-May	347.27	348.32
01-Jun	347.36	348.38
02-Jun	347.43	348.44
03-Jun	347.49	348.52
04-Jun	347.55	348.58
05-Jun	347.61	348.60
06-Jun	347.71	348.64
07-Jun	347.77	348.68
08-Jun	347.79	348.72
09-Jun	347.81	348.74
10-Jun	347.81	348.74
11-Jun	347.81	348.74
12-Jun	347.83	348.73
13-Jun	347.86	348.71
14-Jun	347.88	348.73
15-Jun	347.90	348.73
16-Jun	347.94	348.69
17-Jun	347.96	348.67
18-Jun	347.96	348.63
19-Jun	347.96	348.59
20-Jun	347.96	348.55
21-Jun	347.97	348.50
22-Jun	347.94	348.47
23-Jun	347.91	348.47
24-Jun	347.90	348.45
25-Jun	347.86	348.41
26-Jun	347.85	348.38
27-Jun	347.83	348.33
28-Jun	347.81	348.29
29-Jun	347.77	348.26
30-Jun	347.73	348.25
01-Jul	347.67	348.26
02-Jul	347.61	348.27
03-Jul	347.57	348.27
04-Jul	347.53	348.26
05-Jul	347.48	348.25
06-Jul	347.43	348.25
07-Jul	347.41	348.21
08-Jul	347.39	348.17
09-Jul	347.37	348.13
10-Jul	347.32	348.07
11-Jul	347.28	348.03
12-Jul	347.25	347.97
13-Jul	347.21	347.91
14-Jul	347.16	347.85
15-Jul	347.14	347.79
16-Jul	347.10	347.72
17-Jul	347.05	347.67
18-Jul	347.01	347.59
19-Jul	346.98	347.53
20-Jul	346.94	347.47
21-Jul	346.90	347.40
22-Jul	346.84	347.35
23-Jul	346.82	347.29
24-Jul	346.76	347.22
25-Jul	346.72	347.16
26-Jul	346.70	347.10
27-Jul	346.68	347.04
28-Jul	346.61	346.99
29-Jul	346.58	346.94
30-Jul	346.58	346.88
31-Jul	346.52	346.84

DATE	2009	2008
Low Elevation	LAKE	LAKE
High Elevation	LEVEL	LEVEL
01-Aug	346.52	346.80
02-Aug	346.47	346.77
03-Aug	346.43	346.73
04-Aug	346.40	346.68
05-Aug	346.38	346.64
06-Aug	346.36	346.58
07-Aug	346.30	346.54
08-Aug	346.26	346.51
09-Aug	346.24	346.46
10-Aug	346.22	346.44
11-Aug	346.18	346.42
12-Aug	346.14	346.40
13-Aug	346.12	346.38
14-Aug	346.09	346.34
15-Aug	346.08	346.31
16-Aug	346.06	346.28
17-Aug	346.04	346.26
18-Aug	346.02	346.23
19-Aug	345.99	346.21
20-Aug	345.96	346.19
21-Aug	345.89	346.19
22-Aug	345.97	346.19
23-Aug	345.91	346.18
24-Aug	345.88	346.15
25-Aug	345.86	346.13
26-Aug	345.83	346.12
27-Aug	345.81	346.12
28-Aug	345.78	346.11
29-Aug	345.76	346.13
30-Aug	345.74	346.13
31-Aug	345.73	346.13
01-Sep	345.71	346.13
02-Sep	345.71	346.11
03-Sep	345.67	346.09
04-Sep	345.67	346.08
05-Sep	345.66	346.06
06-Sep	345.63	346.05
07-Sep	345.63	346.03
08-Sep	345.62	346.02
09-Sep	345.61	346.00
10-Sep	345.60	345.98
11-Sep	345.59	345.96
12-Sep	345.58	345.94
13-Sep	345.58	345.92
14-Sep	345.56	345.90
15-Sep	345.55	345.88
16-Sep	345.55	345.86
17-Sep	345.53	345.84
18-Sep	345.52	345.82
19-Sep	345.51	345.80
20-Sep	345.50	345.78
21-Sep	345.53	345.76
22-Sep	345.48	345.76
23-Sep	345.47	345.74
24-Sep	345.46	345.72
25-Sep	345.45	345.71
26-Sep	345.44	345.68
27-Sep	345.43	345.67
28-Sep	345.42	345.65
29-Sep	345.41	345.64
30-Sep	345.41	345.62
01-Oct	345.37	345.60
02-Oct	345.37	345.58
03-Oct	345.36	345.59
04-Oct	345.36	345.58
05-Oct	345.35	345.58
06-Oct	345.34	345.58
07-Oct	345.32	345.57
08-Oct	345.32	345.57
09-Oct	345.28	345.57
10-Oct	345.27	345.58
11-Oct	345.27	345.57
12-Oct	345.24	345.56
13-Oct	345.26	345.56
14-Oct	345.24	345.56
15-Oct	345.22	345.56
16-Oct	345.20	345.56
17-Oct	345.20	345.56
18-Oct	345.24	345.58
19-Oct	345.27	345.60
20-Oct	345.28	345.63
21-Oct	345.28	345.65
22-Oct	345.28	345.66
23-Oct	345.27	345.66
24-Oct	345.27	345.66
25-Oct	345.30	345.66
26-Oct	345.34	345.65
27-Oct	345.35	345.65
28-Oct	345.32	345.65
29-Oct	345.36	345.64
30-Oct	345.34	345.64
31-Oct	345.34	345.64
01-Nov	345.38	345.66
02-Nov	345.37	345.68
03-Nov	345.35	345.70
04-Nov	345.35	345.70
05-Nov	345.37	345.70
06-Nov	345.34	345.71
07-Nov	345.34	345.73
08-Nov	345.36	345.76
09-Nov	345.37	345.76
10-Nov	345.38	345.79
11-Nov	345.36	345.80
12-Nov	345.36	345.81
13-Nov	345.34	345.82
14-Nov	345.34	345.83
15-Nov	345.34	345.84
16-Nov	345.34	345.84

DATE	2009	2008
Low Elevation	LAKE	LAKE
High Elevation	LEVEL	LEVEL
17-Nov	345.36	345.85
18-Nov	345.38	345.86
19-Nov	345.36	345.87
20-Nov	345.34	345.87
21-Nov	345.34	345.88
22-Nov	345.38	345.89
23-Nov	345.35	345.89
24-Nov	345.35	345.89
25-Nov	345.35	345.89
26-Nov	345.35	345.88
27-Nov	345.36	345.87
28-Nov	345.36	345.86
29-Nov	345.40	345.86
30-Nov	345.37	345.86
01-Dec	345.37	345.84
02-Dec	345.37	345.84
03-Dec	345.37	345.83
04-Dec	345.34	345.82
05-Dec	345.34	345.81
06-Dec	345.38	345.81
07-Dec	345.37	345.80
08-Dec	345.36	345.79
09-Dec	345.33	345.79
10-Dec	345.32	345.79
11-Dec	345.29	345.80
12-Dec	345.31	345.80
13-Dec	345.32	345.80
14-Dec	345.32	345.80
15-Dec	345.29	345.80
16-Dec	345.26	345.80
17-Dec	345.28	345.76
18-Dec	345.25	345.72
19-Dec	345.24	345.69
20-Dec	345.28	345.64
21-Dec	345.25	345.63
22-Dec	345.30	345.62
23-Dec	345.27	345.62
24-Dec	345.23	345.60
25-Dec	345.22	345.60
26-Dec	345.22	345.60
27-Dec	345.21	345.58
28-Dec	345.25	345.57
29-Dec	345.25	345.56
30-Dec	345.20	345.55
31-Dec	345.200	345.550

Shuswap Lake Level History

DATE	2007	2006	2005	2004	2003	2002	2001	2000	1999	1998	1997	1996	1972	Critical
Low Elevation	LAKE	LAKE	LAKE	LAKE	LAKE	LAKE	LAKE	LAKE	LAKE	LAKE	LAKE	LAKE	LAKE	Lake
High Elevation	LEVEL	LEVEL	LEVEL	LEVEL	LEVEL	LEVEL	LEVEL	LEVEL	LEVEL	LEVEL	LEVEL	LEVEL	LEVEL	Elevation
01-Jan	345.10	345.58	345.55	345.08	344.92			345.67						349.00
02-Jan	345.09	345.57	345.53	345.06	344.92	345.34		345.67						349.00
03-Jan	345.09	345.58	345.52	345.06	344.92			345.67						349.00
04-Jan	345.08	345.58	345.51	345.04	344.92	345.34		345.67						349.00
05-Jan	345.09	345.57	345.50	345.02	344.93			345.67						349.00
06-Jan	345.08	345.57	345.48	345.00	344.93			345.61						349.00
07-Jan	345.08	345.58	345.48	344.98	344.93	345.33		345.58						349.00
08-Jan	345.10	345.56	345.47	344.98	344.93	345.33		345.58						349.00
09-Jan	345.08	345.57	345.45	344.98	344.91	345.33		345.58						349.00
10-Jan	345.08	345.59	345.44	344.98	344.92	345.33		345.58						349.00
11-Jan	345.07	345.59	345.42	344.98	344.90			345.58						349.00
12-Jan	345.06	345.61	345.42	344.98	344.90			345.58						349.00
13-Jan	345.04	345.60	345.41	344.96	344.91			345.52						349.00
14-Jan	345.04	345.61	345.39	344.96	344.92	345.32		345.52						349.00
15-Jan	345.02	345.60	345.37	344.98	344.90	345.31		345.52						349.00
16-Jan	345.02	345.60	345.36	344.98	344.90	345.30		345.52						349.00
17-Jan	345.02	345.62	345.37	344.96	344.89	345.32		345.52						349.00
18-Jan	345.02	345.61	345.37	344.96	344.88	345.30		345.46						349.00
19-Jan	345.03	345.61	345.37	344.96	344.88			345.46						349.00
20-Jan	345.04	345.61	345.37	344.96	344.85			345.43						349.00
21-Jan	345.02	345.61	345.38	344.96	344.87			345.43						349.00
22-Jan	345.02	345.60	345.40	344.94	344.86	345.33		345.43						349.00
23-Jan	345.02	345.59	345.44	344.96	344.85	345.29		345.43						349.00
24-Jan	345.02	345.59	345.50	344.96	344.83	345.33		345.40						349.00
25-Jan	345.02	345.58	345.56	344.96	344.84	345.30		345.40						349.00
26-Jan	345.02	345.58	345.62	344.96	344.87			345.37						349.00
27-Jan	345.01	345.58	345.66	344.96	344.86			345.37						349.00
28-Jan	345.01	345.57	345.71	344.96	344.85	345.29		345.34						349.00
29-Jan	345.00	345.57	345.74	344.94	344.85	345.29		345.34						349.00
30-Jan	345.00	345.56	345.76	344.94	344.86	345.26		345.34						349.00
31-Jan	344.99	345.56	345.79	344.94	344.88	345.25		345.31						349.00
01-Feb	344.98	345.55	345.82	344.94	344.85			345.34						349.00
02-Feb	344.98	345.55	345.84	344.94	344.85			345.34						349.00
03-Feb	344.98	345.54	345.86	344.94	344.85			345.31						349.00
04-Feb	344.96	345.53	345.88	344.94	344.84			345.31						349.00
05-Feb	344.95	345.53	345.92	344.94	344.85			345.31						349.00
06-Feb	344.96	345.52	345.94	344.92	344.85			345.31						349.00
07-Feb	344.98	345.52	345.96	344.92	344.84	345.23		345.22						349.00
08-Feb	344.98	345.51	345.98	344.92	344.84	345.22		345.22						349.00
09-Feb	344.98	345.50	345.99	344.92	344.85			345.22						349.00
10-Feb	344.98	345.50	345.98	344.92	344.83			345.22						349.00
11-Feb	344.98	345.49	345.98	344.90	344.82	345.23		345.22						349.00
12-Feb	344.98	345.49	345.99	344.90	344.81	345.21		345.22						349.00
13-Feb	344.98	345.48	346.00	344.90	344.82			345.22						349.00
14-Feb	344.98	345.48	345.99	344.90	344.82	345.19		345.22						349.00
15-Feb	344.98	345.47	346.00	344.88	344.82	345.18		345.16						349.00
16-Feb	344.98	345.46	345.98	344.88	344.82			345.16						349.00
17-Feb	344.98	345.46	345.98	344.88	344.81			345.16						349.00
18-Feb	344.98	345.45	345.97	344.88	344.80	345.18		345.16						349.00
19-Feb	344.99	345.44	345.96	344.88	344.80	345.18		345.16						349.00
20-Feb	344.99	345.44	345.95	344.86	344.82	345.16		345.16						349.00
21-Feb	344.98	345.43	345.94	344.86	344.82	345.16		345.13						349.00
22-Feb	344.98	345.42	345.93	344.86	344.80	345.18		345.13						349.00
23-Feb	344.98	345.42	345.92	344.86	344.82			345.13						349.00
24-Feb	344.97	345.41	345.92	344.84	344.81			345.13						349.00
25-Feb	344.97	345.40	345.91	344.84	344.80	345.18		345.13						349.00
26-Feb	344.98	345.40	345.90	344.84	344.80	345.18		345.13						349.00
27-Feb	344.96	345.39	345.89	344.84	344.80	345.17		345.13						349.00
28-Feb	344.98	345.39	345.87	344.84	344.78	345.18		345.10						349.00
01-Mar	344.96	345.38	345.86	344.84	344.79	345.16		345.10						349.00
02-Mar	344.96	345.37	345.86	344.84	344.80			345.07						349.00
03-Mar	344.96	345.37	345.85	344.84	344.80			345.07						349.00
04-Mar	344.97	345.36	345.84	344.84	344.78	345.13		345.07	344.99					349.00
05-Mar	344.96	345.36	345.83	344.84	344.80	345.13		345.07	344.99					349.00
06-Mar	344.98	345.36	345.81	344.86	344.78	345.14		345.10	344.99					349.00
07-Mar	344.98	345.35	345.82	344.86	344.77	345.13		345.10	344.99					349.00
08-Mar	344.98	345.35	345.83	344.86	344.80	345.12		345.10	344.99					349.00
09-Mar	344.96	345.34	345.81	344.86	344.75		344.78	345.10	344.98					349.00
10-Mar	345.00	345.34	345.82	344.86	344.76			345.10	344.97					349.00
11-Mar	345.02	345.33	345.82	344.88	344.76	345.11		345.10	344.96					349.00
12-Mar	345.02	345.33	345.84	344.88	344.77	345.11	344.78	345.10	344.96					349.00
13-Mar	345.06	345.32	345.86	344.90	344.78	345.11	344.76	345.10	344.96					349.00
14-Mar	345.08	345.30	345.86	344.88	344.77	345.11	344.76	345.10	344.96					349.00
15-Mar	345.10	345.31	345.87	344.90	344.76	345.11	344.77	345.10	344.96					349.00
16-Mar	345.12	345.31	345.88	344.90	344.79		344.70	345.13	344.96					349.00
17-Mar	345.15	345.28	345.88	344.90	344.78			345.16	344.91					349.00
18-Mar	345.16	345.30	345.88	344.92	344.82	345.09		345.16	344.91					349.00
19-Mar	345.18	345.28	345.88	344.92	344.82	345.09	344.82	345.16	344.91					349.00
20-Mar	345.21	345.29	345.89	344.94	344.82	345.09	344.79	345.19	344.91					349.00
21-Mar	345.24	345.29	345.89	344.94	344.85	345.11		345.19	344.91					349.00
22-Mar	345.24	345.27	345.88	344.94	344.84	345.09	344.80	345.19	344.91					349.00
23-Mar	345.30	345.27	345.88	344.94	344.88		344.81	345.25	344.94					349.00
24-Mar	345.37	345.27	345.87	344.98	344.89			345.25	344.94					349.00
25-Mar	345.34	345.26	345.87	344.98	344.93	345.07		345.25	344.94					349.00
26-Mar	345.36	345.28	345.88	345.00	344.91	345.07	344.83	345.25	344.96					349.00
27-Mar	345.41	345.27	345.85	345.02	344.92	345.07	344.84	345.28	345.00					349.00
28-Mar	345.43	345.26	345.87	345.04	344.94	345.07	344.84	345.28	345.05					349.00
29-Mar	345.45	345.29	345.85	345.04	344.95	345.07	344.85	345.28	345.10					349.00
30-Mar	345.48	345.29	345.85	345.06	344.97		344.87	345.28	345.15					349.00
31-Mar	345.49	345.29	345.85	345.10	344.97			345.31	345.19					349.00
01-Apr	345.52	345.29	345.84	345.13	345.00	345.08	344.90	345.31	345.20					349.00
02-Apr	345.54	345.30	345.84	345.15	345.03	345.09	344.91	345.31	345.21					349.00
03-Apr	345.56	345.31	345.84	345.17	345.04	345.10	344.91	345.34	345.22	345.50				349.00
04-Apr	345.57	345.33	345.84	345.20	345.05	345.11	344.92	345.34	345.23	345.51				

DATE	2007	2006	2005	2004	2003	2002	2001	2000	1999	1998	1997	1996	1972	Critical
Low Elevation	LAKE	LAKE	LAKE	LAKE	LAKE	LAKE	LAKE	LAKE	LAKE	LAKE	LAKE	LAKE	LAKE	Lake
High Elevation	LEVEL	LEVEL	LEVEL	LEVEL	LEVEL	LEVEL	LEVEL	LEVEL	LEVEL	LEVEL	LEVEL	LEVEL	LEVEL	Elevation
15-Apr	346.02	345.70	345.87	345.68	345.24	345.45	344.99	345.55	345.37	345.83	345.66			349.00
16-Apr	346.06	345.73	345.87	345.77	345.25	345.80	345.00	345.55	345.37	345.84	345.68			349.00
17-Apr	346.09	345.75	345.87	345.83	345.30	345.56	345.01	345.64	345.39	345.87	345.69			349.00
18-Apr	346.11	345.77	345.87	345.87	345.34	345.61	345.02	345.67	345.41	345.90	345.70			349.00
19-Apr	346.13	345.79	345.88	345.91	345.35	345.64	345.03	345.71	345.45	345.93	345.75			349.00
20-Apr	346.14	345.81	345.88	345.95	345.37	345.67	345.05	345.74	345.50	345.96	345.80			349.00
21-Apr	346.15	345.83	345.91	345.97	345.39	345.70	345.05	345.77	345.55	345.99	345.85			349.00
22-Apr	346.16	345.88	345.91	346.00	345.42	345.74	345.07	345.80	345.64	346.02	345.90			349.00
23-Apr	346.17	345.92	345.94	346.03	345.45	345.79	345.09	345.83	345.71	346.05	345.95			349.00
24-Apr	346.18	345.95	346.01	346.05	345.49	345.82	345.11	345.86	345.75	346.08	346.00		345.62	349.00
25-Apr	346.19	345.99	346.09	346.08	345.56	345.85	345.12	345.92	345.82	346.11	346.00		345.65	349.00
26-Apr	346.21	346.02	346.17	346.10	345.65	345.88	345.15	345.95	345.89	346.13	346.01		345.63	349.00
27-Apr	346.23	346.06	346.28	346.12	345.73	345.90	345.25	346.04	345.95	346.15	346.10		345.65	349.00
28-Apr	346.24	346.09	346.37	346.19	345.76	345.91	345.33	346.07	346.01	346.22	346.20		345.63	349.00
29-Apr	346.27	346.13	346.43	346.23	345.79	345.93	345.39	346.10	346.07	346.27	346.30		345.66	349.00
30-Apr	346.28	346.22	346.46	346.26	345.83	345.95	345.43	346.16	346.10	346.28	346.40		345.69	349.00
01-May	346.31	346.30	346.49	346.30	345.88	345.97	345.48	346.22	346.16	346.30	346.46		345.71	349.00
02-May	346.32	346.36	346.52	346.35	345.91	345.97	345.55	346.22	346.22	346.36	346.47		345.74	349.00
03-May	346.35	346.41	346.54	346.42	345.95	346.06	345.59	346.31	346.28	346.49	346.49		345.74	349.00
04-May	346.38	346.41	346.59	346.49	346.01	346.10	345.62	346.38	346.32	346.61	346.52		345.78	349.00
05-May	346.41	346.47	346.63	346.56	346.04	346.18	345.65	346.38	346.35	346.73	346.56		345.82	349.00
06-May	346.42	346.51	346.67	346.63	346.09	346.19	345.67	346.44	346.38	346.91	346.61		345.86	349.00
07-May	346.44	346.55	346.73	346.67	346.11	346.21	345.71	346.44	346.41	347.10	346.67		345.89	349.00
08-May	346.47	346.60	346.77	346.70	346.13	346.23	345.75	346.53	346.42	347.16	346.70		345.94	349.00
09-May	346.52	346.62	346.81	346.75	346.15	346.24	345.77	346.56	346.43	347.25	346.77		346.00	349.00
10-May	346.56	346.63	346.85	346.80	346.18	346.24	345.81	346.56	346.44	347.35	346.85		346.04	349.00
11-May	346.61	346.65	346.90	346.85	346.18	346.24	345.83	346.62	346.47	347.42	346.92		346.10	349.00
12-May	346.67	346.67	346.95	346.88	346.19	346.25	345.87	346.62	346.47	347.48	346.95		346.17	349.00
13-May	346.72	346.69	347.00	346.91	346.24	346.25	345.90	346.62	346.50	347.57	346.98		346.29	349.00
14-May	346.77	346.70	347.06	346.91	346.25	346.27	346.01	346.62	346.50	347.65	347.11		346.38	349.00
15-May	346.83	346.71	347.14	346.92	346.27	346.34	346.09	346.65	346.52	347.72	347.25		346.48	349.00
16-May	346.89	346.74	347.25	346.92	346.29	346.39	346.17	346.65	346.54	347.73	347.35		346.62	349.00
17-May	346.98	346.83	347.37	346.92	346.30	346.41	346.25	346.71	346.56	347.74	347.50	346.54	346.73	349.00
18-May	347.07	346.97	347.45	346.93	346.34	346.46	346.30	346.77	346.62	347.74	347.65	346.55	346.85	349.00
19-May	347.15	347.15	347.51	346.95	346.34	346.50	346.33	346.80	346.65	347.75	347.80	346.57	346.96	349.00
20-May	347.25	347.28	347.55	346.98	346.34	346.55	346.36	346.86	346.68	347.76	347.95	346.60	347.04	349.00
21-May	347.31	347.45	347.57	347.07	346.34	346.67	346.39	346.92	346.74	347.77	348.05	346.64	347.15	349.00
22-May	347.35	347.61	347.58	347.09	346.34	346.90	346.39	346.99	346.79	347.79	348.10	346.68	347.30	349.00
23-May	347.37	347.73	347.58	347.13	346.36	347.09	346.46	347.11	346.85	347.78	348.14	346.73	347.44	349.00
24-May	347.41	347.89	347.57	347.15	346.40	347.25	346.56	347.26	346.91	347.81	348.17	346.79	347.57	349.00
25-May	347.45	348.02	347.55	347.15	346.52	347.31	346.67	347.32	346.96	347.84	348.20	346.88	347.70	349.00
26-May	347.47	348.10	347.53	347.16	346.63	347.42	346.81	347.35	347.11	347.87	348.23	346.97	347.77	349.00
27-May	347.49	348.16	347.53	347.19	346.75	347.52	346.89	347.38	347.29	347.91	348.26	347.06	347.87	349.00
28-May	347.55	348.21	347.52	347.23	346.83	347.61	347.11	347.41	347.35	347.89	348.31	347.14	347.96	349.00
29-May	347.57	348.24	347.53	347.29	346.94	347.71	347.17	347.47	347.42	347.88	348.38	347.23	348.06	349.00
30-May	347.60	348.26	347.55	347.33	347.01	347.87	347.33	347.53	347.49	347.87	348.45	347.32	348.22	349.00
31-May	347.64	348.28	347.59	347.37	347.10	347.97	347.38	347.56	347.57	347.86	348.50	347.46	348.31	349.00
01-Jun	347.71	348.31	347.61	347.39	347.22	348.09	347.41	347.56	347.66	347.86	348.55	347.52	348.49	349.00
02-Jun	347.79	348.36	347.65	347.41	347.30	348.16	347.51	347.60	347.75	347.83	348.78	347.62	348.69	349.00
03-Jun	347.86	348.44	347.65	347.41	347.39	348.22	347.61	347.63	347.84	347.83	348.85	347.75	348.79	349.00
04-Jun	347.97	348.48	347.65	347.41	347.46	348.25	347.71	347.66	347.90	347.77	348.90	347.91	348.87	349.00
05-Jun	348.09	348.49	347.65	347.41	347.50	348.30	347.75	347.69	348.00	347.75	348.98	348.03	348.95	349.00
06-Jun	348.20	348.49	347.66	347.49	347.56	348.40	347.79	347.75	348.10	347.74	349.06	348.15	349.03	349.00
07-Jun	348.28	348.47	347.67	347.53	347.64	348.42	347.82	347.84	348.20	347.73	349.08	348.24	349.11	349.00
08-Jun	348.33	348.45	347.67	347.55	347.67	348.42	347.84	347.90	348.24	347.72	349.11	348.36	349.19	349.00
09-Jun	348.37	348.48	347.64	347.57	347.74	348.42	347.87	347.96	348.27	347.72	349.15	348.42	349.26	349.00
10-Jun	348.42	348.47	347.63	347.59	347.81	348.42	347.90	348.02	348.27	347.66	349.15	348.47	349.35	349.00
11-Jun	348.48	348.46	347.61	347.63	347.85	348.39	347.93	348.05	348.27	347.63	349.15	348.51	349.45	349.00
12-Jun	348.50	348.44	347.59	347.67	347.90	348.38	347.93	348.08	348.27	347.63	349.15	348.51	349.41	349.00
13-Jun	348.49	348.41	347.57	347.69	347.95	348.39	347.90	348.11	348.27	347.59	349.15	348.51	349.65	349.00
14-Jun	348.47	348.41	347.55	347.73	348.00	348.39	347.89	348.14	348.27	347.56	349.15	348.51	349.66	349.00
15-Jun	348.44	348.44	347.51	347.73	348.02	348.52	347.88	348.20	348.30	347.54	349.14	348.51	349.66	349.00
16-Jun	348.41	348.46	347.49	347.73	348.02	348.58	347.86	348.24	348.36	347.54	349.13	348.51	349.66	349.00
17-Jun	348.39	348.45	347.45	347.69	348.02	348.60	347.84	348.24	348.45	347.51	349.12	348.51	349.65	349.00
18-Jun	348.38	348.43	347.45	347.67	348.01	348.64	347.82	348.27	348.63	347.48	349.00	348.51	349.60	349.00
19-Jun	348.40	348.41	347.45	347.65	348.04	348.67	347.79	348.30	348.69	347.48	349.00	348.48	349.59	349.00
20-Jun	348.39	348.37	347.45	347.63	348.04	348.71	347.76	348.33	348.81	347.44	349.00	348.45	349.55	349.00
21-Jun	348.38	348.31	347.45	347.63	348.04	348.72	347.74	348.36	348.84	347.40	349.00	348.41	349.49	349.00
22-Jun	348.37	348.27	347.43	347.61	348.05	348.72	347.73	348.36	348.94	347.36	348.98	348.39	349.45	349.00
23-Jun	348.34	348.21	347.48	347.61	348.06	348.73	347.71	348.36	349.00	347.36	348.96	348.38	349.38	349.00
24-Jun	348.30	348.15	347.47	347.61	348.03	348.75	347.69	348.36	349.06	347.30	348.94	348.36	349.31	349.00
25-Jun	348.26	348.11	347.47	347.59	348.03	348.75	347.69	348.36	349.12	347.27	348.93	348.33	349.28	349.00
26-Jun	348.22	348.05	347.45	347.59	348.01	348.78	347.64	348.33	349.15	347.24	348.88	348.33	349.25	349.00
27-Jun	348.17	348.01	347.45											

DATE	2007	2006	2005	2004	2003	2002	2001	2000	1999	1998	1997	1996	1972	Critical
Low Elevation	LAKE	LAKE	LAKE	LAKE	LAKE	LAKE	LAKE	LAKE	LAKE	LAKE	LAKE	LAKE	LAKE	Lake
High Elevation	LEVEL	LEVEL	LEVEL	LEVEL	LEVEL	LEVEL	LEVEL	LEVEL	LEVEL	LEVEL	LEVEL	LEVEL	LEVEL	Elevation
01-Aug	346.70	346.27	346.60	346.32	346.29	347.10		347.44	348.36	346.08				349.00
02-Aug	346.66	346.22	346.53	346.28	346.20	347.08		347.41	348.27	346.06				349.00
03-Aug	346.62	346.20	346.50	346.24	346.19	346.99		347.47	348.20	346.04				349.00
04-Aug	346.58	346.16	346.45	346.21	346.18	346.91		347.35	348.14	346.02				349.00
05-Aug	346.54	346.12	346.42	346.18	346.10	346.88		347.35	348.08	346.02				349.00
06-Aug	346.50	346.09	346.38	346.16	346.10	346.83		347.35	348.02	345.99				349.00
07-Aug	346.44	346.06	346.35	346.14	346.10	346.78		347.35	347.99	345.97				349.00
08-Aug	346.38	346.03	346.32	346.11	346.03	346.72		347.17	347.96	345.95				349.00
09-Aug	346.38	346.00	346.28	346.08	346.03	346.69		347.11	347.90	345.93				349.00
10-Aug	346.35	345.98	346.24	346.04	346.03	346.63		347.02	347.87	345.92				349.00
11-Aug	346.28	345.97	346.22	346.02	345.92	346.60		346.92	347.81	345.90				349.00
12-Aug	346.27	345.94	346.18	345.99	345.92	346.54		346.92	347.75	345.90				349.00
13-Aug	346.24	345.93	346.14	345.96	345.88	346.50		346.92	347.72	345.87				349.00
14-Aug	346.20	345.91	346.11	345.94	345.86	346.43		346.80	347.72	345.85				349.00
15-Aug	346.17	345.88	346.08	345.91	345.82	346.39		346.74	347.72	345.82				349.00
16-Aug	346.13	345.85	346.06	345.88	345.82	346.36		346.74	347.56	345.79				349.00
17-Aug	346.07	345.82	346.04	345.86	345.74	346.33		346.74	347.56	345.77				349.00
18-Aug	346.04	345.80	346.01	345.84	345.72	346.28		346.56	347.50	345.71				349.00
19-Aug	346.02	345.78	345.99	345.82	345.67	346.26		346.56	347.47	345.71				349.00
20-Aug	346.01	345.76	345.97	345.80	345.67	346.21		346.56	347.41	345.68				349.00
21-Aug	345.99	345.74	345.94	345.78	345.67	346.18		346.44	347.35	345.68				349.00
22-Aug	345.96	345.71	345.91	345.76	345.67	346.14		346.38	347.32	345.68				349.00
23-Aug	345.94	345.68	345.90	345.77	345.63	346.12		346.35	347.26	345.68				349.00
24-Aug	345.88	345.66	345.86	345.77	345.61	346.08		346.31	347.20	345.68				349.00
25-Aug	345.88	345.64	345.84	345.78	345.59	346.04		346.25	347.17	345.62				349.00
26-Aug	345.86	345.63	345.80	345.78	345.56	346.03		346.25	347.11	345.59				349.00
27-Aug	345.85	345.60	345.78	345.78	345.55	345.99		346.25	347.02	345.56				349.00
28-Aug	345.82	345.60	345.76	345.78	345.54	345.99		346.13	346.99	345.53				349.00
29-Aug	345.80	345.57	345.77	345.80	345.52	345.98		346.10	346.96	345.52				349.00
30-Aug	345.78	345.55	345.74	345.81	345.50	345.94		346.07	346.92	345.50				349.00
31-Aug	345.76	345.52	345.72	345.83	345.45	345.90		346.07	346.86	345.48				349.00
01-Sep	345.73	345.52	345.71	345.83	345.45	345.87		345.95	346.86	345.47				349.00
02-Sep	345.70	345.50	345.69	345.84	345.45	345.88		345.95	346.86	345.46				349.00
03-Sep	345.70	345.48	345.67	345.84	345.40	345.85		345.95	346.80	345.45				349.00
04-Sep	345.68	345.46	345.65	345.86	345.40	345.84	346.01	345.95	346.77	345.44				349.00
05-Sep	345.67	345.44	345.64	345.88	345.38	345.82	345.96	345.95	346.74	345.43				349.00
06-Sep	345.66	345.42	345.62	345.88	345.35	345.81	345.94	345.89	346.71	345.42				349.00
07-Sep	345.64	345.42	345.59	345.89	345.34	345.76	345.92	345.89	346.71	345.41				349.00
08-Sep	345.60	345.40	345.58	345.86	345.32	345.75		345.89	346.68	345.40				349.00
09-Sep	345.58	345.39	345.57	345.88	345.32	345.72		345.89	346.62	345.41				349.00
10-Sep	345.58	345.37	345.56	345.89	345.29	345.70	345.85	345.89	346.59	345.38				349.00
11-Sep	345.55	345.36	345.54	345.89	345.27	345.70	345.83	345.89	346.56	345.36				349.00
12-Sep	345.53	345.36	345.54	345.88	345.27	345.65	345.80	345.89	346.56	345.34				349.00
13-Sep	345.51	345.34	345.53	345.88	345.27	345.63	345.78	345.89	346.53	345.32				349.00
14-Sep	345.50	345.35	345.52	345.89	345.25	345.64	345.76	345.80	346.50	345.31				349.00
15-Sep	345.47	345.35	345.51	345.90	345.24	345.60		345.80	346.47	345.29				349.00
16-Sep	345.46	345.34	345.52	345.90	345.23	345.56		345.80	346.44	345.29				349.00
17-Sep	345.45	345.32	345.50	345.91	345.22	345.56	345.70	345.80	346.41	345.27				349.00
18-Sep	345.43	345.30	345.50	345.93	345.22	345.56	345.67	345.80	346.38	345.26				349.00
19-Sep	345.42	345.30	345.48	345.96	345.21	345.52	345.65	345.77	346.35	345.24				349.00
20-Sep	345.40	345.29	345.48	345.96	345.20	345.52	345.63	345.74	346.31	345.23				349.00
21-Sep	345.38	345.28	345.48	345.98	345.20	345.49	345.62	345.71	346.25	345.22				349.00
22-Sep	345.37	345.28	345.47	345.98	345.18	345.48		345.71	346.19	345.22				349.00
23-Sep	345.37	345.28	345.45	345.98	345.18	345.43		345.71	346.16	345.22				349.00
24-Sep	345.36	345.27	345.45	345.98	345.16	345.45	345.56	345.71	346.13	345.21				349.00
25-Sep	345.35	345.26	345.43	345.98	345.16	345.42	345.55	345.67	346.07	345.20				349.00
26-Sep	345.34	345.24	345.42	345.98	345.14	345.40	345.58	345.67	346.07	345.19				349.00
27-Sep	345.33	345.24	345.40	345.97	345.14	345.38	345.52	345.61	346.07	345.18				349.00
28-Sep	345.33	345.23	345.40	345.97	345.12	345.38		345.61	346.07	345.17				349.00
29-Sep	345.34	345.22	345.39	345.96	345.11	345.37		345.61	346.04	345.16				349.00
30-Sep	345.35	345.21	345.42	345.95	345.08	345.34		345.61	346.04	345.15				349.00
01-Oct	345.37	345.20	345.45	345.95	345.09	345.34	345.52	345.61	345.89	345.14				349.00
02-Oct	345.39	345.19	345.46	345.93	345.07	345.33	345.52	345.61	345.89	345.13				349.00
03-Oct	345.40	345.18	345.47	345.92	345.07	345.33		345.61	345.89	345.12				349.00
04-Oct	345.41	345.17	345.47	345.90	345.05	345.30	345.48	345.61	345.86	345.11				349.00
05-Oct	345.42	345.16	345.47	345.89	345.05	345.30	345.45	345.61	345.86	345.10				349.00
06-Oct	345.43	345.14	345.46	345.88	345.03	345.29		345.52	345.86	345.13				349.00
07-Oct	345.42	345.14	345.49	345.86	345.03	345.28		345.52	345.86	345.13				349.00
08-Oct	345.44	345.13	345.51	345.84	345.02	345.29		345.52	345.80	345.15				349.00
09-Oct	345.45	345.12	345.51	345.84	345.01	345.29	345.41	345.52	345.77	345.15				349.00
10-Oct	345.46	345.10	345.52	345.84	345.01	345.29	345.39	345.52	345.77	345.14				349.00
11-Oct	345.46	345.10	345.53	345.84	345.01	345.25	345.39	345.52	345.77	345.13				349.00
12-Oct	345.48	345.09	345.55	345.84	345.00	345.25	345.38	345.52	345.77	345.12				349.00
13-Oct	345.51	345.08	345.57	345.83	345.00	345.25		345.52	345.74	345.11				349.00
14-Oct	345.51	345.06	345.58	345.82	345.00	345.24		345.52	345.77	345.10				349.00
15-Oct	345.51	345.06	345.60	345.83	345.00	345.23	345.38	345.52	345.77	345.10				349.00
16-Oct	345.53	345.08	345.61	345.84	344.98	345.24	345.38	345.52	345.71	345.10				349.00
17-Oct	345.53	345.08	345.66	345.85	345.03	345.23	345.37	345.52	345.71	345.10				349.00
18-Oct	345.56	345.06	345.77	345.85	345.06	345.23	345.36	345.31	345.71	345.10				349.00
19-Oct	345.58	345.06	345.87	345.84	345.16	345.21		345.34	345.71	345.10				349.00
20-Oct	345.60	345.06	345.90	345.84	345.20	345.21		345.31	345.71	345.10				349.00
21-Oct	345.62	345.06	345.95	345.84	345.23	345.19		345.31	345.67	345.10				349.00
22-Oct	345.63	345.04	346.01	345.84	345.29	345.19		345.31	345.67	345.10				349.00
23-Oct	345.62	345.04	346.05	345.84	345.36	345.19	345.36	345.31	345.67	345.10				349.00
24-Oct	345.66	345.04	346.09	345.84										

DATE	2007	2006	2005	2004	2003	2002	2001	2000	1999	1998	1997	1996	1972	Critical
Low Elevation	LAKE	LAKE	LAKE	LAKE	LAKE	LAKE	LAKE	LAKE	LAKE	LAKE	LAKE	LAKE	LAKE	Lake
High Elevation	LEVEL	LEVEL	LEVEL	LEVEL	LEVEL	LEVEL	LEVEL	LEVEL	LEVEL	LEVEL	LEVEL	LEVEL	LEVEL	Elevation
17-Nov	345.84	345.21	346.14	345.73	345.54	345.03		345.22	346.01	345.10				349.00
18-Nov	345.84	345.21	346.12	345.73	345.53	345.02		345.22	346.04	345.10				349.00
19-Nov	345.84	345.21	346.10	345.72	345.54	345.03	345.51	345.22	346.07	345.10				349.00
20-Nov	345.83	345.21	346.09	345.72	345.54	345.04	345.53	345.19	346.04	345.07				349.00
21-Nov	345.82	345.22	346.07	345.72	345.53	345.05	345.54	345.16	346.07	345.08				349.00
22-Nov	345.81	345.22	346.05	345.72	345.51	345.06	345.55	345.16	346.13	345.09				349.00
23-Nov	345.81	345.22	346.04	345.71	345.48	345.07	345.57	345.16	346.13	345.10				349.00
24-Nov	345.80	345.23	346.02	345.70	345.47	345.07		345.13	346.13	345.10				349.00
25-Nov	345.78	345.23	346.00	345.73	345.47	345.07		345.13	346.13	345.10				349.00
26-Nov	345.77	345.23	345.99	345.72	345.47	345.05	345.57	345.13	346.13	345.10				349.00
27-Nov	345.77	345.23	345.98	345.71	345.47	345.06	345.58	345.10	346.13	345.10				349.00
28-Nov	345.77	345.22	345.96	345.71	345.43	345.04	345.58	345.10	346.13	345.10				349.00
29-Nov	345.76	345.20	345.94	345.71	345.43	345.03		345.10	346.13	345.10				349.00
30-Nov	345.75	345.20	345.93	345.70	345.43	345.03	345.58	345.10	346.13	345.10				349.00
01-Dec	345.73	345.19	345.92	345.69	345.41	345.03		345.07	346.10	345.10				349.00
02-Dec	345.72	345.18	345.90	345.68	345.39	345.03		345.07	346.10	345.10				349.00
03-Dec	345.71	345.18	345.88	345.67	345.37	345.02	345.58	345.07	346.10	345.10				349.00
04-Dec	345.71	345.20	345.85	345.68	345.36	345.02	345.58	345.07	346.10					349.00
05-Dec	345.71	345.18	345.84	345.68	345.33	345.00	345.56	345.07	346.10					349.00
06-Dec	345.72	345.19	345.83	345.68	345.31	345.00		345.03	346.10					349.00
07-Dec	345.73	345.19	345.81	345.68	345.32	345.00		345.03	346.07					349.00
08-Dec	345.72	345.19	345.78	345.66	345.32	344.97		345.03	346.07					349.00
09-Dec	345.71	345.19	345.76	345.66	345.30	344.98		345.03	346.04					349.00
10-Dec	345.70	345.18	345.75	345.67	345.29	344.96	345.54	345.03	346.04					349.00
11-Dec	345.70	345.19	345.74	345.67	345.27	344.97	345.53	345.00	346.04					349.00
12-Dec	345.70	345.18	345.72	345.66	345.25	344.98	345.52	344.97	346.04					349.00
13-Dec	345.69	345.16	345.70	345.65	345.25	344.94	345.53	344.97	346.04					349.00
14-Dec	345.69	345.17	345.68	345.65	345.25	344.96		344.97	346.04					349.00
15-Dec	345.68	345.18	345.66	345.64	345.23	344.98		344.97	345.95					349.00
16-Dec	345.66	345.17	345.66	345.62	345.23	344.98		344.97	345.95					349.00
17-Dec	345.67	345.17	345.64	345.64	345.23	344.98	345.52	344.97	345.95					349.00
18-Dec	345.66	345.16	345.63	345.61	345.22	344.99	345.51	344.91	345.95					349.00
19-Dec	345.64	345.16	345.60	345.60	345.20	344.98	345.51	344.91	345.95					349.00
20-Dec	345.64	345.17	345.59	345.62	345.19	344.98	345.50	344.91	345.95					349.00
21-Dec	345.63	345.14	345.59	345.61	345.18	344.98	345.48	344.91	345.89					349.00
22-Dec	345.63	345.14	345.58	345.61	345.17	344.98		344.91	345.86					349.00
23-Dec	345.62	345.13	345.57	345.61	345.16	344.98		344.91	345.80					349.00
24-Dec	345.61	345.14	345.57	345.57	345.15	344.97	345.46	344.91	345.80					349.00
25-Dec	345.61	345.12	345.56	345.58	345.14	344.95		344.91	345.80					349.00
26-Dec	345.59	345.13	345.57	345.59	345.12	344.95		344.91	345.80					349.00
27-Dec	345.58	345.13	345.58	345.58	345.12	344.94	345.41	344.91	345.80					349.00
28-Dec	345.57	345.12	345.58	345.58	345.10	344.94	345.39	344.88	345.80					349.00
29-Dec	345.57	345.12	345.59	345.57	345.10	344.94		344.88	345.74					349.00
30-Dec	345.57	345.10	345.58	345.55	345.08	344.93		344.88	345.74					349.00
31-Dec	345.550	345.100	345.580	345.550	345.080	344.940	345.38	344.88	345.67					349.00