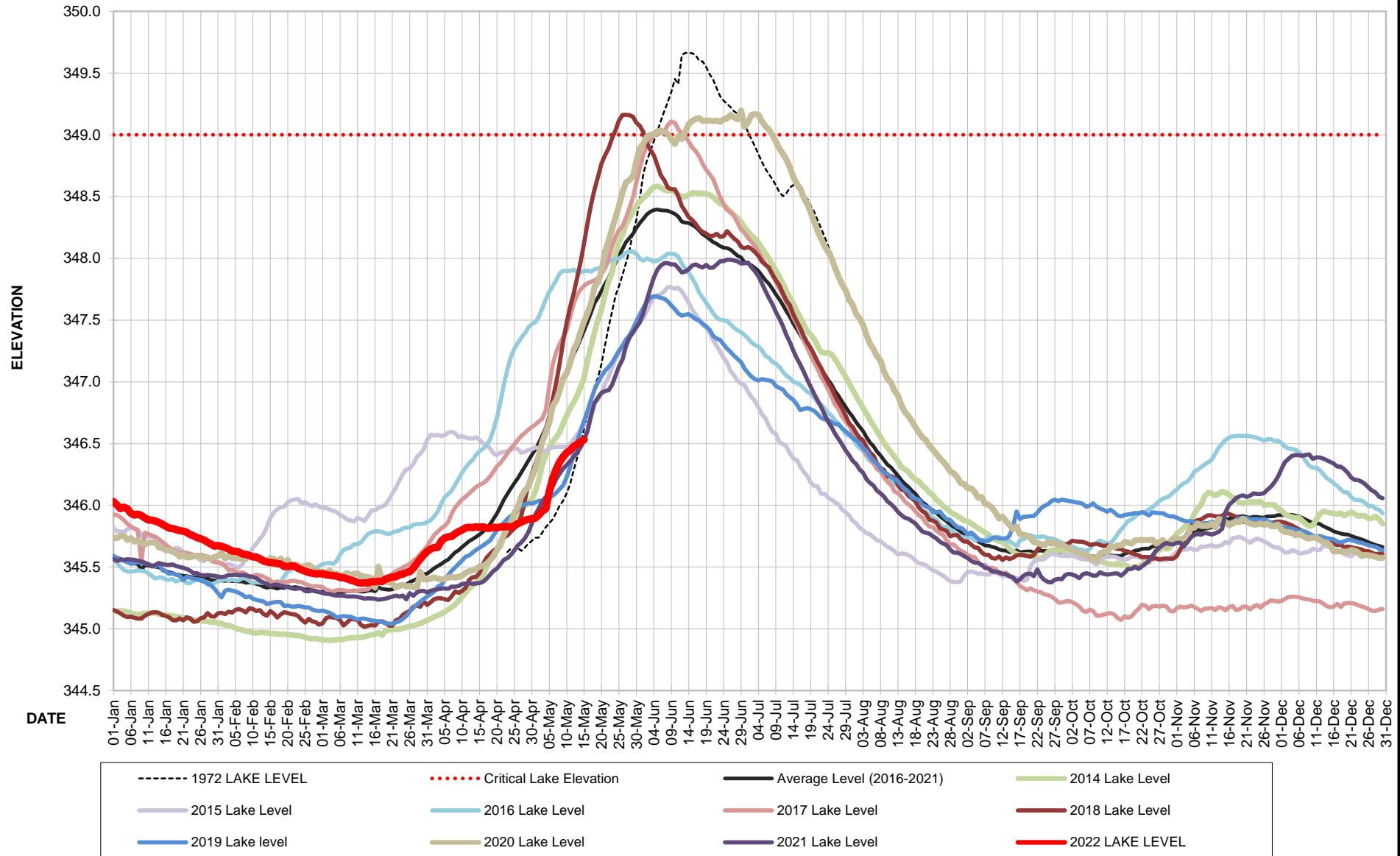


SHUSWAP LAKE LEVEL



DATE	2022.000	2021	2020	2019	2018	2017	2016	2015	2014	2013	2012	2011	2010	2009	2008	2007	2006
Low Elevation	LAKE	LAKE	LAKE	LAKE	LAKE	LAKE	LAKE	LAKE	LAKE	LAKE	LAKE	LAKE	LAKE	LAKE	LAKE	LAKE	LAKE
High Elevation	LEVEL	LEVEL	LEVEL	LEVEL	LEVEL	LEVEL	LEVEL	LEVEL	LEVEL	LEVEL	LEVEL	LEVEL	LEVEL	LEVEL	LEVEL	LEVEL	LEVEL
15-Dec		346.365	345.698	345.734	345.706	345.183	346.220	345.666	345.946	345.222	345.49	345.26	345.25	345.29	345.80	345.68	345.18
16-Dec		346.350	345.674	345.729	345.700	345.175	346.202	345.663	345.938	345.215	345.49	345.25	345.25	345.26	345.80	345.66	345.17
17-Dec		346.338	345.625	345.723	345.689	345.181	346.179	345.642	345.933	345.210	345.49	345.25	345.24	345.28	345.76	345.67	345.17
18-Dec		346.315	345.627	345.705	345.677	345.202	346.156	345.623	345.931	345.203	345.48	345.30	345.24	345.25	345.72	345.66	345.16
19-Dec		346.312	345.628	345.698	345.683	345.176	346.127	345.623	345.935	345.198	345.48	345.24	345.23	345.24	345.69	345.64	345.16
20-Dec		346.293	345.626	345.707	345.658	345.206	346.106	345.606	345.915	345.192	345.47	345.24	345.23	345.28	345.64	345.64	345.17
21-Dec		346.264	345.622	345.720	345.666	345.209	346.103	345.594	345.930	345.187	345.47	345.24	345.22	345.25	345.63	345.63	345.14
22-Dec		346.226	345.638	345.718	345.661	345.208	346.068	345.588	345.947	345.178	345.47	345.24	345.22	345.30	345.62	345.63	345.14
23-Dec		346.206	345.633	345.711	345.653	345.204	346.045	345.605	345.931	345.178	345.46	345.24	345.21	345.27	345.62	345.62	345.13
24-Dec		346.203	345.618	345.700	345.649	345.189	346.042	345.621	345.912	345.172	345.46	345.24	345.21	345.23	345.60	345.61	345.14
25-Dec		346.191	345.590	345.697	345.642	345.182	346.039	345.621	345.917	345.164	345.44	345.24	345.20	345.22	345.60	345.61	345.12
26-Dec		346.172	345.598	345.686	345.630	345.171	346.019	345.612	345.914	345.163	345.38	345.24	345.19	345.22	345.60	345.59	345.13
27-Dec		346.144	345.595	345.677	345.628	345.160	345.993	345.595	345.892	345.159	345.43	345.24	345.19	345.21	345.58	345.58	345.13
28-Dec		346.118	345.591	345.670	345.616	345.145	345.995	345.587	345.895	345.158	345.42	345.24	345.19	345.25	345.57	345.57	345.12
29-Dec		346.105	345.583	345.664	345.602	345.144	345.973	345.588	345.910	345.154	345.42	345.24	345.18	345.25	345.56	345.57	345.12
30-Dec		346.070	345.573	345.650	345.610	345.157	345.964	345.591	345.887	345.152	345.41	345.24	345.18	345.20	345.55	345.57	345.10
31-Dec		346.06	345.58		345.61	345.16	345.93	345.58	345.85	345.15	345.41	345.24	345.17	345.20	345.55	345.55	345.10

DATE	2005	2004	2003	2002	2001	2000	1999	1998	1997	1996	1972	Critical
Low Elevation	LAKE	LAKE	LAKE	LAKE	LAKE	LAKE	LAKE	LAKE	LAKE	LAKE	LAKE	Lake
High Elevation	LEVEL	LEVEL	LEVEL	LEVEL	LEVEL	LEVEL	LEVEL	LEVEL	LEVEL	LEVEL	LEVEL	Elevation
01-Jan	345.55	345.08	344.92			345.67						349.00
02-Jan	345.53	345.06	344.92	345.34		345.67						349.00
03-Jan	345.52	345.06	344.92			345.67						349.00
04-Jan	345.51	345.04	344.92	345.34		345.67						349.00
05-Jan	345.50	345.02	344.93			345.67						349.00
06-Jan	345.48	345.00	344.93			345.61						349.00
07-Jan	345.48	344.98	344.93	345.33		345.58						349.00
08-Jan	345.47	344.98	344.93	345.33		345.58						349.00
09-Jan	345.45	344.98	344.91	345.33		345.58						349.00
10-Jan	345.44	344.98	344.92	345.33		345.58						349.00
11-Jan	345.42	344.98	344.90			345.58						349.00
12-Jan	345.42	344.98	344.90			345.58						349.00
13-Jan	345.41	344.96	344.91			345.52						349.00
14-Jan	345.39	344.96	344.92	345.32		345.52						349.00
15-Jan	345.37	344.98	344.90	345.31		345.52						349.00
16-Jan	345.36	344.98	344.90	345.30		345.52						349.00
17-Jan	345.37	344.96	344.89	345.32		345.52						349.00
18-Jan	345.37	344.96	344.88	345.30		345.46						349.00
19-Jan	345.37	344.96	344.88			345.46						349.00
20-Jan	345.37	344.96	344.85			345.43						349.00
21-Jan	345.38	344.96	344.87			345.43						349.00
22-Jan	345.40	344.94	344.86	345.33		345.43						349.00
23-Jan	345.44	344.96	344.85	345.29		345.43						349.00
24-Jan	345.50	344.96	344.83	345.33		345.40						349.00
25-Jan	345.56	344.96	344.84	345.30		345.40						349.00
26-Jan	345.62	344.96	344.87			345.37						349.00
27-Jan	345.66	344.96	344.86			345.37						349.00
28-Jan	345.71	344.96	344.85	345.29		345.34						349.00
29-Jan	345.74	344.94	344.85	345.29		345.34						349.00
30-Jan	345.76	344.94	344.86	345.26		345.34						349.00
31-Jan	345.79	344.94	344.88	345.25		345.31						349.00
01-Feb	345.82	344.94	344.85			345.34						349.00
02-Feb	345.84	344.94	344.85			345.34						349.00
03-Feb	345.86	344.94	344.85			345.31						349.00
04-Feb	345.88	344.94	344.84			345.31						349.00
05-Feb	345.92	344.94	344.85			345.31						349.00
06-Feb	345.94	344.92	344.85			345.31						349.00
07-Feb	345.96	344.92	344.84	345.23		345.22						349.00
08-Feb	345.98	344.92	344.84	345.22		345.22						349.00
09-Feb	345.99	344.92	344.85			345.22						349.00
10-Feb	345.98	344.92	344.83			345.22						349.00
11-Feb	345.98	344.90	344.82	345.23		345.22						349.00
12-Feb	345.99	344.90	344.81	345.21		345.22						349.00
13-Feb	346.00	344.90	344.82			345.22						349.00
14-Feb	345.99	344.90	344.82	345.19		345.22						349.00
15-Feb	346.00	344.88	344.82	345.18		345.16						349.00
16-Feb	345.98	344.88	344.82			345.16						349.00
17-Feb	345.98	344.88	344.81			345.16						349.00
18-Feb	345.97	344.88	344.80	345.18		345.16						349.00
19-Feb	345.96	344.88	344.80	345.18		345.16						349.00
20-Feb	345.95	344.86	344.82	345.16		345.16						349.00
21-Feb	345.94	344.86	344.82	345.16		345.13						349.00
22-Feb	345.93	344.86	344.80	345.18		345.13						349.00
23-Feb	345.92	344.86	344.82			345.13						349.00
24-Feb	345.92	344.84	344.81			345.13						349.00
25-Feb	345.91	344.84	344.80	345.18		345.13						349.00
26-Feb	345.90	344.84	344.80	345.18		345.13						349.00
27-Feb	345.89	344.84	344.80	345.17		345.13						349.00

DATE	2005	2004	2003	2002	2001	2000	1999	1998	1997	1996	1972	Critical
Low Elevation	LAKE	LAKE	LAKE	LAKE	LAKE	LAKE	LAKE	LAKE	LAKE	LAKE	LAKE	Lake
High Elevation	LEVEL	LEVEL	LEVEL	LEVEL	LEVEL	LEVEL	LEVEL	LEVEL	LEVEL	LEVEL	LEVEL	Elevation
28-Feb	345.87	344.84	344.78	345.18		345.10						349.00
01-Mar	345.86	344.84	344.79	345.16		345.10						349.00
02-Mar	345.86	344.84	344.80			345.07						349.00
03-Mar	345.85	344.84	344.80			345.07						349.00
04-Mar	345.84	344.84	344.78	345.13		345.07	344.99					349.00
05-Mar	345.83	344.84	344.80	345.13		345.07	344.99					349.00
06-Mar	345.81	344.86	344.78	345.14		345.10	344.99					349.00
07-Mar	345.82	344.86	344.77	345.13		345.10	344.99					349.00
08-Mar	345.83	344.86	344.80	345.12		345.10	344.99					349.00
09-Mar	345.81	344.86	344.75		344.78	345.10	344.98					349.00
10-Mar	345.82	344.86	344.76			345.10	344.97					349.00
11-Mar	345.82	344.88	344.76	345.11		345.10	344.96					349.00
12-Mar	345.84	344.88	344.77	345.11	344.78	345.10	344.96					349.00
13-Mar	345.86	344.90	344.78	345.11	344.76	345.10	344.96					349.00
14-Mar	345.86	344.88	344.77	345.11	344.76	345.10	344.96					349.00
15-Mar	345.87	344.90	344.76	345.11	344.77	345.10	344.96					349.00
16-Mar	345.88	344.90	344.79		344.70	345.13	344.96					349.00
17-Mar	345.88	344.90	344.78			345.16	344.91					349.00
18-Mar	345.88	344.92	344.82	345.09		345.16	344.91					349.00
19-Mar	345.88	344.92	344.82	345.09	344.82	345.16	344.91					349.00
20-Mar	345.89	344.94	344.82	345.09	344.79	345.19	344.91					349.00
21-Mar	345.89	344.94	344.85	345.11		345.19	344.91					349.00
22-Mar	345.88	344.94	344.84	345.09	344.80	345.19	344.91					349.00
23-Mar	345.88	344.94	344.88		344.81	345.25	344.94					349.00
24-Mar	345.87	344.98	344.89			345.25	344.94					349.00
25-Mar	345.87	344.98	344.93	345.07		345.25	344.94					349.00
26-Mar	345.88	345.00	344.91	345.07	344.83	345.25	344.96					349.00
27-Mar	345.85	345.02	344.92	345.07	344.84	345.28	345.00					349.00
28-Mar	345.87	345.04	344.94	345.07	344.84	345.28	345.05					349.00
29-Mar	345.85	345.04	344.95	345.07	344.85	345.28	345.10					349.00
30-Mar	345.85	345.06	344.97		344.87	345.28	345.15					349.00
31-Mar	345.85	345.10	344.97			345.31	345.19					349.00
01-Apr	345.84	345.13	345.00	345.08	344.90	345.31	345.20					349.00
02-Apr	345.84	345.15	345.03	345.09	344.91	345.31	345.21					349.00
03-Apr	345.84	345.17	345.04	345.10	344.91	345.34	345.22		345.50			349.00
04-Apr	345.84	345.20	345.05	345.11	344.92	345.34	345.23		345.51			349.00
05-Apr	345.82	345.22	345.05	345.11	344.92	345.37	345.24		345.52			349.00
06-Apr	345.82	345.24	345.07	345.12	344.94	345.40	345.25		345.54			349.00
07-Apr	345.82	345.27	345.08	345.13	344.94	345.43	345.25		345.56			349.00
08-Apr	345.84	345.31	345.11	345.14	344.95	345.43	345.25	345.75	345.58			349.00
09-Apr	345.83	345.34	345.09	345.14	344.96	345.43	345.28	345.76	345.59			349.00
10-Apr	345.82	345.37	345.11	345.16	344.97	345.46	345.29	345.77	345.60			349.00
11-Apr	345.84	345.41	345.12	345.18	344.98	345.46	345.30	345.78	345.61			349.00
12-Apr	345.84	345.45	345.14	345.20	344.98	345.49	345.31	345.79	345.62			349.00
13-Apr	345.86	345.51	345.15	345.27	344.98	345.52	345.34	345.80	345.63			349.00
14-Apr	345.86	345.59	345.16	345.34	344.99	345.55	345.37	345.81	345.64			349.00
15-Apr	345.87	345.68	345.24	345.45	344.99	345.55	345.37	345.83	345.66			349.00
16-Apr	345.87	345.77	345.25	345.80	345.00	345.55	345.37	345.84	345.68			349.00
17-Apr	345.87	345.83	345.30	345.56	345.01	345.64	345.39	345.87	345.69			349.00
18-Apr	345.87	345.87	345.34	345.61	345.02	345.67	345.41	345.90	345.70			349.00
19-Apr	345.88	345.91	345.35	345.64	345.03	345.71	345.45	345.93	345.75			349.00
20-Apr	345.88	345.95	345.37	345.67	345.05	345.74	345.50	345.96	345.80			349.00
21-Apr	345.91	345.97	345.39	345.70	345.05	345.77	345.55	345.99	345.85			349.00
22-Apr	345.91	346.00	345.42	345.74	345.07	345.80	345.64	346.02	345.90			349.00
23-Apr	345.94	346.03	345.45	345.79	345.09	345.83	345.71	346.05	345.95			349.00
24-Apr	346.01	346.05	345.49	345.82	345.11	345.86	345.75	346.08	346.00		345.62	349.00
25-Apr	346.09	346.08	345.56	345.85	345.12	345.92	345.82	346.11	346.00		345.65	349.00
26-Apr	346.17	346.10	345.65	345.88	345.15	345.95	345.89	346.13	346.01		345.63	349.00

DATE	2005	2004	2003	2002	2001	2000	1999	1998	1997	1996	1972	Critical
Low Elevation	LAKE	LAKE	LAKE	LAKE	LAKE	LAKE	LAKE	LAKE	LAKE	LAKE	LAKE	Lake
High Elevation	LEVEL	LEVEL	LEVEL	LEVEL	LEVEL	LEVEL	LEVEL	LEVEL	LEVEL	LEVEL	LEVEL	Elevation
27-Apr	346.28	346.12	345.73	345.90	345.25	346.04	345.95	346.15	346.10		345.65	349.00
28-Apr	346.37	346.19	345.76	345.91	345.33	346.07	346.01	346.22	346.20		345.63	349.00
29-Apr	346.43	346.23	345.79	345.93	345.39	346.10	346.07	346.27	346.30		345.66	349.00
30-Apr	346.46	346.26	345.83	345.95	345.43	346.16	346.10	346.28	346.40		345.69	349.00
01-May	346.49	346.30	345.88	345.97	345.48	346.22	346.16	346.30	346.46		345.71	349.00
02-May	346.52	346.35	345.91	345.97	345.55	346.22	346.22	346.36	346.47		345.74	349.00
03-May	346.54	346.42	345.95	346.06	345.59	346.31	346.28	346.49	346.49		345.74	349.00
04-May	346.59	346.49	346.01	346.10	345.62	346.38	346.32	346.61	346.52		345.78	349.00
05-May	346.63	346.56	346.04	346.18	345.65	346.38	346.35	346.73	346.56		345.82	349.00
06-May	346.67	346.63	346.09	346.19	345.67	346.44	346.38	346.91	346.61		345.86	349.00
07-May	346.73	346.67	346.11	346.21	345.71	346.44	346.41	347.10	346.67		345.89	349.00
08-May	346.77	346.70	346.13	346.23	345.75	346.53	346.42	347.16	346.70		345.94	349.00
09-May	346.81	346.75	346.15	346.24	345.77	346.56	346.43	347.25	346.77		346.00	349.00
10-May	346.85	346.80	346.18	346.24	345.81	346.56	346.44	347.35	346.85		346.04	349.00
11-May	346.90	346.85	346.18	346.24	345.83	346.62	346.47	347.42	346.92		346.10	349.00
12-May	346.95	346.88	346.19	346.25	345.87	346.62	346.47	347.48	346.95		346.17	349.00
13-May	347.00	346.91	346.24	346.25	345.90	346.62	346.50	347.57	346.98		346.29	349.00
14-May	347.06	346.91	346.25	346.27	346.01	346.62	346.50	347.65	347.11		346.38	349.00
15-May	347.14	346.92	346.27	346.34	346.09	346.65	346.52	347.72	347.25		346.48	349.00
16-May	347.25	346.92	346.29	346.39	346.17	346.65	346.54	347.73	347.35		346.62	349.00
17-May	347.37	346.92	346.30	346.41	346.25	346.71	346.56	347.74	347.50	346.54	346.73	349.00
18-May	347.45	346.93	346.34	346.46	346.30	346.77	346.62	347.74	347.65	346.55	346.85	349.00
19-May	347.51	346.95	346.34	346.50	346.33	346.80	346.65	347.75	347.80	346.57	346.96	349.00
20-May	347.55	346.98	346.34	346.55	346.36	346.86	346.68	347.76	347.95	346.60	347.04	349.00
21-May	347.57	347.07	346.34	346.67	346.39	346.92	346.74	347.77	348.05	346.64	347.15	349.00
22-May	347.58	347.09	346.34	346.90	346.39	346.99	346.79	347.79	348.10	346.68	347.30	349.00
23-May	347.58	347.13	346.36	347.09	346.46	347.11	346.85	347.78	348.14	346.73	347.44	349.00
24-May	347.57	347.15	346.40	347.25	346.56	347.26	346.91	347.81	348.17	346.79	347.57	349.00
25-May	347.55	347.15	346.52	347.31	346.67	347.32	346.96	347.84	348.20	346.88	347.70	349.00
26-May	347.53	347.16	346.63	347.42	346.81	347.35	347.11	347.87	348.23	346.97	347.77	349.00
27-May	347.53	347.19	346.75	347.52	346.89	347.38	347.29	347.91	348.26	347.06	347.87	349.00
28-May	347.52	347.23	346.83	347.61	347.11	347.41	347.35	347.89	348.31	347.14	347.96	349.00
29-May	347.53	347.29	346.94	347.71	347.17	347.47	347.42	347.88	348.38	347.23	348.06	349.00
30-May	347.55	347.33	347.01	347.87	347.33	347.53	347.49	347.87	348.45	347.32	348.22	349.00
31-May	347.59	347.37	347.10	347.97	347.38	347.56	347.57	347.86	348.50	347.46	348.31	349.00
01-Jun	347.61	347.39	347.22	348.09	347.41	347.56	347.66	347.86	348.55	347.52	348.49	349.00
02-Jun	347.65	347.41	347.30	348.16	347.51	347.60	347.75	347.83	348.78	347.62	348.69	349.00
03-Jun	347.65	347.41	347.39	348.22	347.61	347.63	347.84	347.83	348.85	347.75	348.79	349.00
04-Jun	347.65	347.41	347.46	348.25	347.71	347.66	347.90	347.77	348.90	347.91	348.87	349.00
05-Jun	347.65	347.41	347.50	348.30	347.75	347.69	348.00	347.75	348.98	348.03	348.95	349.00
06-Jun	347.66	347.49	347.56	348.40	347.79	347.75	348.10	347.74	349.06	348.15	349.03	349.00
07-Jun	347.67	347.53	347.64	348.42	347.82	347.84	348.20	347.73	349.08	348.24	349.11	349.00
08-Jun	347.67	347.55	347.67	348.42	347.84	347.90	348.24	347.72	349.11	348.36	349.19	349.00
09-Jun	347.64	347.57	347.74	348.42	347.87	347.96	348.27	347.72	349.15	348.42	349.26	349.00
10-Jun	347.63	347.59	347.81	348.42	347.90	348.02	348.27	347.66	349.15	348.47	349.35	349.00
11-Jun	347.61	347.63	347.85	348.39	347.93	348.05	348.27	347.63	349.15	348.51	349.45	349.00
12-Jun	347.59	347.67	347.90	348.38	347.93	348.08	348.27	347.63	349.15	348.51	349.41	349.00
13-Jun	347.57	347.69	347.95	348.39	347.90	348.11	348.27	347.59	349.15	348.51	349.65	349.00
14-Jun	347.55	347.73	348.00	348.39	347.89	348.14	348.27	347.56	349.15	348.51	349.66	349.00
15-Jun	347.51	347.73	348.02	348.52	347.88	348.20	348.30	347.54	349.14	348.51	349.66	349.00
16-Jun	347.49	347.73	348.02	348.58	347.86	348.24	348.36	347.54	349.13	348.51	349.66	349.00
17-Jun	347.45	347.69	348.02	348.60	347.84	348.24	348.45	347.51	349.12	348.51	349.65	349.00
18-Jun	347.45	347.67	348.01	348.64	347.82	348.27	348.63	347.48	349.00	348.51	349.60	349.00
19-Jun	347.45	347.65	348.04	348.67	347.79	348.30	348.69	347.48	349.00	348.48	349.59	349.00
20-Jun	347.45	347.63	348.04	348.71	347.76	348.33	348.81	347.44	349.00	348.45	349.55	349.00
21-Jun	347.45	347.63	348.04	348.72	347.74	348.36	348.84	347.40	349.00	348.41	349.49	349.00
22-Jun	347.43	347.61	348.05	348.72	347.73	348.36	348.94	347.36	348.98	348.39	349.45	349.00
23-Jun	347.48	347.61	348.06	348.73	347.71	348.36	349.00	347.36	348.96	348.38	349.38	349.00

DATE	2005	2004	2003	2002	2001	2000	1999	1998	1997	1996	1972	Critical
Low Elevation	LAKE	LAKE	LAKE	LAKE	LAKE	LAKE	LAKE	LAKE	LAKE	LAKE	LAKE	Lake
High Elevation	LEVEL	LEVEL	LEVEL	LEVEL	LEVEL	LEVEL	LEVEL	LEVEL	LEVEL	LEVEL	LEVEL	Elevation
24-Jun	347.47	347.61	348.03	348.75	347.69	348.36	349.06	347.30	348.94	348.36	349.31	349.00
25-Jun	347.47	347.59	348.03	348.75	347.69	348.36	349.12	347.27	348.93	348.33	349.28	349.00
26-Jun	347.45	347.59	348.01	348.78	347.64	348.33	349.15	347.24	348.88	348.33	349.25	349.00
27-Jun	347.45	347.57	347.98	348.85	347.61	348.33	349.18	347.22	348.83	348.33	349.22	349.00
28-Jun	347.43	347.55	347.98	348.82	347.57	348.30	349.18	347.21	348.80	348.33	349.19	349.00
29-Jun	347.43	347.53	347.91	348.83	347.54	348.30	349.21	347.21	348.75	348.30	349.17	349.00
30-Jun	347.41	347.49	347.88	348.89	347.52	348.30	349.21	347.18	348.70	348.26	349.14	349.00
01-Jul	347.41	347.45	347.86	348.91	347.50	348.30	349.21	347.16	348.65	348.21	349.08	349.00
02-Jul	347.39	347.41	347.79	348.89	347.48	348.30	349.18	347.15	348.60	348.15	349.02	349.00
03-Jul	347.37	347.39	347.75	348.84	347.44	348.30	349.15	347.11	348.55	348.16	348.97	349.00
04-Jul	347.33	347.35	347.75	348.80	347.42	348.30	349.12	347.07	348.40	348.22	348.90	349.00
05-Jul	347.31	347.31	347.63	348.73	347.39	348.24	349.09	347.03	348.34	348.27	348.84	349.00
06-Jul	347.30	347.26	347.57	348.66	347.38	348.20	349.06	346.99	348.30	348.31	348.78	349.00
07-Jul	347.28	347.24	347.53	348.58	347.36	348.14	349.03	346.99	348.28	348.33	348.72	349.00
08-Jul	347.25	347.21	347.49	348.49	347.33	348.14	349.09	346.96	348.28	348.35	348.68	349.00
09-Jul	347.24	347.17	347.42	348.46	347.30	348.14	349.15	346.93	348.28	348.37	348.64	349.00
10-Jul	347.21	347.12	347.35	348.42	347.24	348.08	349.18	346.87	348.34	348.32	348.59	349.00
11-Jul	347.19	347.08	347.31	348.40	347.24	348.08	349.21	346.81	348.34	348.27	348.54	349.00
12-Jul	347.16	347.07	347.28	348.36	347.17	348.08	349.24	346.79	348.45	348.22	348.50	349.00
13-Jul	347.12	347.04	347.23	348.30	347.15	348.02	349.24	346.75	348.55	348.17	348.53	349.00
14-Jul	347.10	347.00	347.16	348.27	347.10	347.90	349.24	346.72	348.65	348.10	348.57	349.00
15-Jul	347.07	346.96	347.09	348.19	347.05	347.81	349.24	346.69	348.71	348.04	348.59	349.00
16-Jul	347.06	346.92	347.06	348.14	347.01	347.72	349.24	346.59	348.71	347.97	348.57	349.00
17-Jul	347.06	346.88	346.99	348.09	346.98	347.66	349.18	346.51	348.71	347.96	348.55	349.00
18-Jul	347.04	346.84	346.95	348.02	346.94	347.63	349.15	346.48	348.71	347.95	348.48	349.00
19-Jul	347.02	346.79	346.86	347.97	346.99	347.56	349.09	346.46	348.65	347.94	348.48	349.00
20-Jul	346.98	346.76	346.82	347.89	347.05	347.56	349.03	346.44	348.62		348.42	349.00
21-Jul	346.95	346.74	346.79	347.89	347.05	347.56	349.00	346.44	348.59		348.37	349.00
22-Jul	346.91	346.70	346.73	347.82	347.04	347.56	348.91	346.38	348.55		348.31	349.00
23-Jul	346.88	346.66	346.70	347.69	347.03	347.56	348.88	346.32	348.53		348.24	349.00
24-Jul	346.86	346.62	346.66	347.62	347.02	347.56	348.78	346.28	348.51		348.17	349.00
25-Jul	346.83	346.58	346.58	347.62	347.03	347.56	348.69	346.24	348.43		348.10	349.00
26-Jul	346.80	346.53	346.52	347.53	347.01	347.56	348.66	346.20	348.37		348.03	349.00
27-Jul	346.76	346.50	346.48	347.40	347.00	347.60	348.60	346.17	348.31		347.96	349.00
28-Jul	346.72	346.46	346.45	347.37	346.98	347.56	348.54	346.14	348.25		347.89	349.00
29-Jul	346.68	346.43	346.41	347.34	346.96	347.60	348.48	346.14	348.19		347.82	349.00
30-Jul	346.68	346.43	346.41	347.26	346.95	347.60	348.45	346.12	348.13		347.74	349.00
31-Jul	346.65	346.35	346.35	347.14	346.94	347.47	348.42	346.10			347.67	349.00
01-Aug	346.60	346.32	346.29	347.10		347.44	348.36	346.08				349.00
02-Aug	346.53	346.28	346.20	347.08		347.41	348.27	346.06				349.00
03-Aug	346.50	346.24	346.19	346.99		347.47	348.20	346.04				349.00
04-Aug	346.45	346.21	346.18	346.91		347.35	348.14	346.02				349.00
05-Aug	346.42	346.18	346.10	346.88		347.35	348.08	346.02				349.00
06-Aug	346.38	346.16	346.10	346.83		347.35	348.02	345.99				349.00
07-Aug	346.35	346.14	346.10	346.78		347.35	347.99	345.97				349.00
08-Aug	346.32	346.11	346.03	346.72		347.17	347.96	345.95				349.00
09-Aug	346.28	346.08	346.03	346.69		347.11	347.90	345.93				349.00
10-Aug	346.24	346.04	346.03	346.63		347.02	347.87	345.92				349.00
11-Aug	346.22	346.02	345.92	346.60		346.92	347.81	345.90				349.00
12-Aug	346.18	345.99	345.92	346.54		346.92	347.75	345.90				349.00
13-Aug	346.14	345.96	345.88	346.50		346.92	347.72	345.87				349.00
14-Aug	346.11	345.94	345.86	346.43		346.80	347.72	345.85				349.00
15-Aug	346.08	345.91	345.82	346.39		346.74	347.72	345.82				349.00
16-Aug	346.06	345.88	345.82	346.36		346.74	347.56	345.79				349.00
17-Aug	346.04	345.86	345.74	346.33		346.74	347.56	345.77				349.00
18-Aug	346.01	345.84	345.72	346.28		346.56	347.50	345.71				349.00
19-Aug	345.99	345.82	345.67	346.26		346.56	347.47	345.71				349.00
20-Aug	345.97	345.80	345.67	346.21		346.56	347.41	345.68				349.00

DATE	2005	2004	2003	2002	2001	2000	1999	1998	1997	1996	1972	Critical
Low Elevation	LAKE	LAKE	LAKE	LAKE	LAKE	LAKE	LAKE	LAKE	LAKE	LAKE	LAKE	Lake
High Elevation	LEVEL	LEVEL	LEVEL	LEVEL	LEVEL	LEVEL	LEVEL	LEVEL	LEVEL	LEVEL	LEVEL	Elevation
21-Aug	345.94	345.78	345.67	346.18		346.44	347.35	345.68				349.00
22-Aug	345.91	345.76	345.67	346.14		346.38	347.32	345.68				349.00
23-Aug	345.90	345.77	345.63	346.12		346.35	347.26	345.68				349.00
24-Aug	345.86	345.77	345.61	346.08		346.31	347.20	345.68				349.00
25-Aug	345.84	345.78	345.59	346.04		346.25	347.17	345.62				349.00
26-Aug	345.80	345.78	345.56	346.03		346.25	347.11	345.59				349.00
27-Aug	345.78	345.78	345.55	345.99		346.25	347.02	345.56				349.00
28-Aug	345.76	345.78	345.54	345.99		346.13	346.99	345.53				349.00
29-Aug	345.77	345.80	345.52	345.98		346.10	346.96	345.52				349.00
30-Aug	345.74	345.81	345.50	345.94		346.07	346.92	345.50				349.00
31-Aug	345.72	345.83	345.45	345.90		346.07	346.86	345.48				349.00
01-Sep	345.71	345.83	345.45	345.87		345.95	346.86	345.47				349.00
02-Sep	345.69	345.84	345.45	345.88		345.95	346.86	345.46				349.00
03-Sep	345.67	345.84	345.40	345.85		345.95	346.80	345.45				349.00
04-Sep	345.65	345.86	345.40	345.84	346.01	345.95	346.77	345.44				349.00
05-Sep	345.64	345.88	345.38	345.82	345.96	345.95	346.74	345.43				349.00
06-Sep	345.62	345.88	345.35	345.81	345.94	345.89	346.71	345.42				349.00
07-Sep	345.59	345.89	345.34	345.76	345.92	345.89	346.71	345.41				349.00
08-Sep	345.58	345.86	345.32	345.75		345.89	346.68	345.40				349.00
09-Sep	345.57	345.88	345.32	345.72		345.89	346.62	345.41				349.00
10-Sep	345.56	345.89	345.29	345.70	345.85	345.89	346.59	345.38				349.00
11-Sep	345.54	345.89	345.27	345.70	345.83	345.89	346.56	345.36				349.00
12-Sep	345.54	345.88	345.27	345.65	345.80	345.89	346.56	345.34				349.00
13-Sep	345.53	345.88	345.27	345.63	345.78	345.89	346.53	345.32				349.00
14-Sep	345.52	345.89	345.25	345.64	345.76	345.80	346.50	345.31				349.00
15-Sep	345.51	345.90	345.24	345.60		345.80	346.47	345.29				349.00
16-Sep	345.52	345.90	345.23	345.56		345.80	346.44	345.29				349.00
17-Sep	345.50	345.91	345.22	345.56	345.70	345.80	346.41	345.27				349.00
18-Sep	345.50	345.93	345.22	345.56	345.67	345.80	346.38	345.26				349.00
19-Sep	345.48	345.96	345.21	345.52	345.65	345.77	346.35	345.24				349.00
20-Sep	345.48	345.96	345.20	345.52	345.63	345.74	346.31	345.23				349.00
21-Sep	345.48	345.98	345.20	345.49	345.62	345.71	346.25	345.22				349.00
22-Sep	345.47	345.98	345.18	345.48		345.71	346.19	345.22				349.00
23-Sep	345.45	345.98	345.18	345.43		345.71	346.16	345.22				349.00
24-Sep	345.45	345.98	345.16	345.45	345.56	345.71	346.13	345.21				349.00
25-Sep	345.43	345.98	345.16	345.42	345.55	345.67	346.07	345.20				349.00
26-Sep	345.42	345.98	345.14	345.40	345.58	345.67	346.07	345.19				349.00
27-Sep	345.40	345.97	345.14	345.38	345.52	345.61	346.07	345.18				349.00
28-Sep	345.40	345.97	345.12	345.38		345.61	346.07	345.17				349.00
29-Sep	345.39	345.96	345.11	345.37		345.61	346.04	345.16				349.00
30-Sep	345.42	345.95	345.08	345.34		345.61	346.04	345.15				349.00
01-Oct	345.45	345.95	345.09	345.34	345.52	345.61	345.89	345.14				349.00
02-Oct	345.46	345.93	345.07	345.33	345.52	345.61	345.89	345.13				349.00
03-Oct	345.47	345.92	345.07	345.33		345.61	345.89	345.12				349.00
04-Oct	345.47	345.90	345.05	345.30	345.48	345.61	345.86	345.11				349.00
05-Oct	345.47	345.89	345.05	345.30	345.45	345.61	345.86	345.10				349.00
06-Oct	345.46	345.88	345.03	345.29		345.52	345.86	345.13				349.00
07-Oct	345.49	345.86	345.03	345.28		345.52	345.86	345.13				349.00
08-Oct	345.51	345.84	345.02	345.29		345.52	345.80	345.15				349.00
09-Oct	345.51	345.84	345.01	345.29	345.41	345.52	345.77	345.15				349.00
10-Oct	345.52	345.84	345.01	345.29	345.39	345.52	345.77	345.14				349.00
11-Oct	345.53	345.84	345.01	345.25	345.39	345.52	345.77	345.13				349.00
12-Oct	345.55	345.84	345.00	345.25	345.38	345.52	345.77	345.12				349.00
13-Oct	345.57	345.83	345.00	345.25		345.52	345.74	345.11				349.00
14-Oct	345.58	345.82	345.00	345.24		345.52	345.77	345.10				349.00
15-Oct	345.60	345.83	345.00	345.23	345.38	345.52	345.77	345.10				349.00
16-Oct	345.61	345.84	344.98	345.24	345.38	345.52	345.71	345.10				349.00
17-Oct	345.66	345.85	345.03	345.23	345.37	345.52	345.71	345.10				349.00

DATE	2005	2004	2003	2002	2001	2000	1999	1998	1997	1996	1972	Critical
Low Elevation	LAKE	LAKE	LAKE	LAKE	LAKE	LAKE	LAKE	LAKE	LAKE	LAKE	LAKE	Lake
High Elevation	LEVEL	LEVEL	LEVEL	LEVEL	LEVEL	LEVEL	LEVEL	LEVEL	LEVEL	LEVEL	LEVEL	Elevation
18-Oct	345.77	345.85	345.06	345.23	345.36	345.31	345.71	345.10				349.00
19-Oct	345.87	345.84	345.16	345.21		345.34	345.71	345.10				349.00
20-Oct	345.90	345.84	345.20	345.21		345.31	345.71	345.10				349.00
21-Oct	345.95	345.84	345.23	345.19		345.31	345.67	345.10				349.00
22-Oct	346.01	345.84	345.29	345.19		345.31	345.67	345.10				349.00
23-Oct	346.05	345.84	345.36	345.19	345.36	345.31	345.67	345.10				349.00
24-Oct	346.09	345.84	345.41	345.18	345.37	345.31	345.67	345.10				349.00
25-Oct	346.12	345.82	345.47	345.16	345.36	345.31	345.64	345.10				349.00
26-Oct	346.16	345.82	345.49	345.16	345.35	345.31	345.64	345.10				349.00
27-Oct	346.18	345.81	345.50	345.16	345.37	345.31	345.61	345.10				349.00
28-Oct	346.21	345.79	345.52	345.14	345.39	345.31	345.58	345.07				349.00
29-Oct	346.23	345.78	345.52	345.14	345.39	345.31	345.58	345.07				349.00
30-Oct	346.23	345.77	345.63	345.14	345.37	345.34	345.58	345.07				349.00
31-Oct	346.24	345.76	345.63	345.12	345.39	345.31	345.58	345.07				349.00
01-Nov	346.26	345.75	345.63	345.11	345.39	345.31	345.58	345.07				349.00
02-Nov	346.26	345.78	345.63	345.10	345.39	345.31	345.58	345.07				349.00
03-Nov	346.27	345.77	345.63	345.09		345.31	345.58	345.07				349.00
04-Nov	346.26	345.76	345.63	345.07		345.31	345.58	345.07				349.00
05-Nov	346.26	345.76	345.61	345.06	345.42	345.31	345.58	345.07				349.00
06-Nov	346.26	345.74	345.62	345.07	345.40	345.31	345.58	345.07				349.00
07-Nov	346.25	345.73	345.61	345.05		345.28	345.58	345.07				349.00
08-Nov	346.24	345.72	345.61	345.05		345.28	345.58	345.07				349.00
09-Nov	346.23	345.72	345.59	345.05	345.39	345.28	345.58	345.07				349.00
10-Nov	346.22	345.74	345.58	345.05		345.28	345.58	345.07				349.00
11-Nov	346.21	345.74	345.58	345.03		345.28	345.58	345.07				349.00
12-Nov	346.20	345.74	345.59	345.04		345.28	345.67	345.07				349.00
13-Nov	346.19	345.74	345.58	345.03	345.39	345.28	345.77	345.07				349.00
14-Nov	346.18	345.74	345.57	345.03	345.38	345.25	345.80	345.07				349.00
15-Nov	346.16	345.74	345.55	345.04	345.39	345.25	345.89	345.08				349.00
16-Nov	346.15	345.73	345.55	345.05	345.44	345.25	345.98	345.09				349.00
17-Nov	346.14	345.73	345.54	345.03		345.22	346.01	345.10				349.00
18-Nov	346.12	345.73	345.53	345.02		345.22	346.04	345.10				349.00
19-Nov	346.10	345.72	345.54	345.03	345.51	345.22	346.07	345.10				349.00
20-Nov	346.09	345.72	345.54	345.04	345.53	345.19	346.04	345.07				349.00
21-Nov	346.07	345.72	345.53	345.05	345.54	345.16	346.07	345.08				349.00
22-Nov	346.05	345.72	345.51	345.06	345.55	345.16	346.13	345.09				349.00
23-Nov	346.04	345.71	345.48	345.07	345.57	345.16	346.13	345.10				349.00
24-Nov	346.02	345.70	345.47	345.07		345.13	346.13	345.10				349.00
25-Nov	346.00	345.73	345.47	345.07		345.13	346.13	345.10				349.00
26-Nov	345.99	345.72	345.47	345.05	345.57	345.13	346.13	345.10				349.00
27-Nov	345.98	345.71	345.47	345.06	345.58	345.10	346.13	345.10				349.00
28-Nov	345.96	345.71	345.43	345.04	345.58	345.10	346.13	345.10				349.00
29-Nov	345.94	345.71	345.43	345.03		345.10	346.13	345.10				349.00
30-Nov	345.93	345.70	345.43	345.03	345.58	345.10	346.13	345.10				349.00
01-Dec	345.92	345.69	345.41	345.03		345.07	346.10	345.10				349.00
02-Dec	345.90	345.68	345.39	345.03		345.07	346.10	345.10				349.00
03-Dec	345.88	345.67	345.37	345.02	345.58	345.07	346.10	345.10				349.00
04-Dec	345.85	345.68	345.36	345.02	345.58	345.07	346.10					349.00
05-Dec	345.84	345.68	345.33	345.00	345.56	345.07	346.10					349.00
06-Dec	345.83	345.68	345.31	345.00		345.03	346.10					349.00
07-Dec	345.81	345.68	345.32	345.00		345.03	346.07					349.00
08-Dec	345.78	345.66	345.32	344.97		345.03	346.07					349.00
09-Dec	345.76	345.66	345.30	344.98		345.03	346.04					349.00
10-Dec	345.75	345.67	345.29	344.96	345.54	345.03	346.04					349.00
11-Dec	345.74	345.67	345.27	344.97	345.53	345.00	346.04					349.00
12-Dec	345.72	345.66	345.25	344.98	345.52	344.97	346.04					349.00
13-Dec	345.70	345.65	345.25	344.94	345.53	344.97	346.04					349.00
14-Dec	345.68	345.65	345.25	344.96		344.97	346.04					349.00

DATE	2005	2004	2003	2002	2001	2000	1999	1998	1997	1996	1972	Critical
Low Elevation	LAKE	LAKE	LAKE	LAKE	LAKE	LAKE	LAKE	LAKE	LAKE	LAKE	LAKE	Lake
High Elevation	LEVEL	LEVEL	LEVEL	LEVEL	LEVEL	LEVEL	LEVEL	LEVEL	LEVEL	LEVEL	LEVEL	Elevation
15-Dec	345.66	345.64	345.23	344.98		344.97	345.95					349.00
16-Dec	345.66	345.62	345.23	344.98		344.97	345.95					349.00
17-Dec	345.64	345.64	345.23	344.98	345.52	344.97	345.95					349.00
18-Dec	345.63	345.61	345.22	344.99	345.51	344.91	345.95					349.00
19-Dec	345.60	345.60	345.20	344.98	345.51	344.91	345.95					349.00
20-Dec	345.59	345.62	345.19	344.98	345.50	344.91	345.95					349.00
21-Dec	345.59	345.61	345.18	344.98	345.48	344.91	345.89					349.00
22-Dec	345.58	345.61	345.17	344.98		344.91	345.86					349.00
23-Dec	345.57	345.61	345.16	344.98		344.91	345.80					349.00
24-Dec	345.57	345.57	345.15	344.97	345.46	344.91	345.80					349.00
25-Dec	345.56	345.58	345.14	344.95		344.91	345.80					349.00
26-Dec	345.57	345.59	345.12	344.95		344.91	345.80					349.00
27-Dec	345.58	345.58	345.12	344.94	345.41	344.91	345.80					349.00
28-Dec	345.58	345.58	345.10	344.94	345.39	344.88	345.80					349.00
29-Dec	345.59	345.57	345.10	344.94		344.88	345.74					349.00
30-Dec	345.58	345.55	345.08	344.93		344.88	345.74					349.00
31-Dec	345.58	345.55	345.08	344.94	345.38	344.88	345.67					349.00